

An impressionist painting of a Parisian street scene, likely by J.M.W. Turner. The scene is set on a wet, reflective street with figures in 19th-century attire. A woman in a light-colored dress and hat is prominent on the left, holding a black bag. In the center, a group of people, including a man in a dark coat and hat, are walking. The background shows a street with a horse-drawn carriage and other figures. The painting is characterized by visible brushstrokes and a focus on light and color.

ROSSINI

PARIS

ART MODERNE

Mardi 16 décembre 2025



ART MODERNE

Mardi 16 décembre 2025 à 14h

Direction générale

Sam TAIR & Louis LE CARRERES

Direction commerciale

Olivier NUZZO-REVOL

Commissaire-priseur habilité

Maître Benoît TRIFFAULT-DAVID

Expositions publiques :

Salle des Ventes Rossini
7, rue Rossini Paris 75009

Lundi 15 décembre de 11h à 18h

Mardi 16 décembre de 11h à 12h

Responsable de département

Maude LAUGEAY

+33 (0)1 53 34 55 18 - maude.laugeay@rossini.fr

Assistée de Steven RICARD

Crédits photo

Luc Pâris, Antoine Pascal & Cabinet Maket

Catalogue et salle d'exposition visibles sur rossini.fr,
drouot.com, et interencheres.com



ROSSINI - MAISON DE VENTES AUX ENCHÈRES - BUREAU D'ESTIMATIONS GRATUITES

Sans RDV du lundi au vendredi, de 9h30 à 13h et de 14h à 18h

7, rue Drouot 75009 Paris - Tél. : 01 53 34 55 00 - contact@rossini.fr - www.rossini.fr

Rossini - Société de ventes volontaires de meubles aux enchères publiques agréée sous le n° 2002-066 RCS Paris B 428 867 089

EXPERTS

ART NOUVEAU - ART DÉCO

Amélie MARCILHAC

Membre du syndicat français des Experts professionnels

5, rue de Nesle 75006 Paris

+33 (0)1 42 49 76 46 - info@marcilhacexpert.com

Lots 1 à 56

ART RUSSE & SOUVENIRS HISTORIQUES

Maxime CHARRON

5 Rue Auber, 75009 Paris

+33 (0)6 50 00 65 51 - expert@maxime-charron.com

Lot 134

TABLEAUX & SCULPTURES

CABINET MAKET EXPERT : Michel MAKET et Raphaël MAKET

Membre du syndicat français des Experts professionnels

17, avenue de Messine 75008 Paris

+33 (0)1 42 25 89 33 - info@maketexpert.com

www.maket-expert.com

Lots 62 à 97, 99 à 110, 112, 114 à 126, 128 à 133, 135 à 148, 151, 152, 154 à 163, 166, 168 à 193, 195, 197 à 200, 202 à 210, 219, 220, 222, 224, 225, 227 à 235, 238 à 243, 246 à 256, 259

DESIGN

Romain COULET

Membre du syndicat français des Experts professionnels

15 rue de Savoie, 75006 Paris

+33 (0)6 63 71 06 76 - contact@couletcoulet.com

www.couletcoulet.com

Lots 261 à 292, 293 à 299, 301 à 303

01

René LALIQUE, 1860–1945

Pendentif « Colombes », modèle créé en 1920, en verre blanc pressé-moulé à patine grise et son tour de cou en passementerie noire.

Signé.

4 x 2,5 cm (pendentif seul)

Bibliographie : Félix Marilhac, René Lalique – Catalogue raisonné de l'œuvre de verre, Les Éditions de l'Amateur, Paris, 2011, section « Pendentifs », modèle référencé sous le n°1659 et reproduit p. 580.

400/600 €

02

René LALIQUE, 1860–1945

Broche « Deux aigles », modèle créé en 1911. Épreuve en verre blanc moulé-pressé patiné à monture en métal doré à de feuillages en léger relief.

Signée Lalique et poinçon carré.

Haut. 1 cm – long. 9,6 cm – prof. 2 cm

Bibliographie : Félix Marilhac, René Lalique – catalogue raisonné de l'œuvre de verre, Les éditions de l'amateur, Paris, 2004, section « Broches », modèle référencé sous le n°1393 et reproduit p. 549

800/1 200 €

03

Camille FAURÉ, 1874-1956 – LIMOGES

Vase en dinanderie de cuivre, forme « Paul » du référencier de l'artiste, à corps obus et petit col conique sur talon annulaire en métal. Décor en épais émaux translucides verts, bruns, noirs et jaunes sur fond bleu et turquoise irisé (cerclage au col manquant, infimes éclats et manques au col et au pied, petites déformations et oxydations).

Signé et situé à l'or à l'intérieur du col.

Haut. 29,5 cm

Bibliographie : Alberto Shayo, Camille Fauré, Limoges Art Deco Enamels – The Geometry of Joy, Antique Collectors' Club, Woodbridge, 2007, pp. 49 et 151-153 pour des vases de même forme que notre modèle.

600/900 €



03

04

Camille FAURÉ, 1874-1956

Vase en dinanderie de cuivre, forme « Émile » du référencier de l'artiste, à corps sphérique et petit col conique cerclé d'un jonc de métal. Décor de roses en épais émaux polychromes translucides.

Signé à l'or au col.

Haut. 21,5 cm

Bibliographie : Alberto Shayo, Camille Fauré, Limoges Art Deco Enamels – The Geometry of Joy, Antique Collectors' Club, Woodbridge, 2007, p. 141 pour un vase au décor à rapprocher de notre modèle et p. 26 pour le référencement de la forme de notre modèle.

2 000/3 000 €

05

André DAMBRUN, Bernard DUNAND dit, 1908-1998

« Paysage japonais »

Panneau à vue rectangulaire en laque rouge orangée, jaune et noire.

Signé en bas à droite.

80 x 60 cm

Provenance : une copie de la facture de l'atelier d'André Dambrun en date du 29 mai 1963 sera remise à l'acquéreur.

Historique : à partir du milieu des années 50, Bernard Dunand signe ses œuvres de l'acronyme André Dambrun afin de promouvoir ses recherches picturales personnelles en réalisant un plus grand nombre d'œuvres grâce à des laques polyuréthanes permettant des avancées plus importantes que les laques végétales.

400/600 €

06

Émile GALLÉ (1846–1904)

Coffret en noyer rainuré, placage de loupe de noyer et marqueterie de bois d'essences différentes à corps quadrangulaire. Décor d'un paysage forestier lacustre sur le couvercle. Clef d'origine accidentée.

Signé dans la marqueterie.

Haut. 8 cm – Long. 37 cm – Prof. 22 cm

600/900 €



04

07

Émile GALLÉ (1846–1904)

Vase tubulaire à col conique sur base renflée et piédouche en retrait. Épreuve en verre mélangé violet et orangé tacheté rose sur fond blanchâtre partiellement bullé. Décor en marqueterie de trois papillons en vol finement repris à la roue (infimes défauts de cuisson). Signé.

Haut. 35 cm

15 000/20 000 €

Bibliographie : Victor Arwas, *Glass Art Nouveau to Art Deco*, Academy Editions, Londres, 1977, p. 97 pour un vase au décor à rapprocher de notre modèle.

Alastair Duncan & Georges de Bartha, *Glass by Gallé*, Harry N. Abrams, New York, 1984, vase référencé sous le n°143 et reproduit p. 101 au décor à rapprocher de notre modèle

Bernd Hakenjos, *Emile Gallé – Keramik, Glas und Möbel des Art Nouveau*, Band 2 Katalog, Hirmer, Munich, 2012, vase référencé sous le n°196 et reproduit p. 98 au décor à rapprocher de notre modèle.





10

08**Émile GALLÉ (1846–1904)**

Vase ovoïde à pans coupés. Épreuve en verre ambré à décor de chardons en émaux polychromes au naturel rehaussé de dorure sur fond givré.

Signé.

Haut. 25 cm

800/1 200 €

09**ÉTABLISSEMENTS GALLÉ (1904–1936)**

Vase ovoïde épaulé et col renflé. Épreuve en verre multicouche violet et vert sur fond rose blanchâtre. Décor d'hortensias gravé en camée à l'acide.

Signé.

Haut. 26 cm

400/600 €

10**ÉTABLISSEMENTS GALLÉ (1904–1936)**

Vase ovoïde à col conique sur talon annulaire. Épreuve en verre multicouche brun orangé et vert sur fond blanchâtre. Décor de conifères et de pommes de pins gravé en camée à l'acide (bulle de cuisson éclatée au revers).

Signé.

Haut. 38,5 cm

1 200/1 800 €

11**ÉTABLISSEMENTS GALLÉ (1904–1936)**

Vase à long col tubulaire sur base renflée. Épreuve en verre doublé brun orangé sur fond blanchâtre. Décor de pervenches gravé en camée à l'acide.

Signé.

Haut. 34,5 cm

300/500 €

12**ÉTABLISSEMENTS GALLÉ (1904–1936)**

Vase ovoïde à col tubulaire. Épreuve en verre multicouche rouge foncé et rouge orangé sur fond jaune orangé. Décor d'aillettes d'érable gravé en camée à l'acide.

Signé.

Haut. 29,5 cm

350/500 €



11

13**ÉTABLISSEMENTS GALLÉ (1904–1936)**

Vase conique à panse aplatie et col ouvert. Épreuve en verre bleuté et brun violacé sur fond jaune blanchâtre. Décor de chrysanthèmes gravé en camée à l'acide.

Signé.

Haut. 21 cm

600/800 €

14**ÉTABLISSEMENTS GALLÉ (1904–1936)**

Vase à corps ovoïde épaulé et col galbé légèrement évasé sur piedouche. Épreuve en verre doublé rose violacé sur fond jaune blanchâtre. Décor de rosiers en fleurs gravé en camée à l'acide (infimes égrenures au pied).

Signé dans le décor.

Haut. 42,5 cm

1 000/1 500 €



14



15

15
ÉTABLISSEMENTS GALLÉ (1904-1936)

Vase ovoïde légèrement méplat à col conique sur talon annulaire. Épreuve en verre multicouche violet et brun sur fond bleuté blanchâtre. Décor de primevères gravé en camée à l'acide. deux chocs dans le décor.

Signé.

Haut. 32 cm

Bibliographie : Collectif, Émile Gallé et le verre - La collection du musée de l'École de Nancy, Somogy éditions d'art & Musée de l'École de Nancy, Paris, 2014, vase au décor similaire à celui de notre modèle référencé sous le n°359 et reproduit p. 196.

500/800 €



16

16
ÉTABLISSEMENTS GALLÉ (1904-1936)

Vase tubulaire sur base renflée. Épreuve en verre doublé brun verdâtre sur fond rose blanchâtre. Décor d'ampélopsis gravé en camée à l'acide.

Signé.

Haut. 34 cm

400/700 €

17
ÉTABLISSEMENTS GALLÉ (1904-1936)

Vase à corps conique et petit col évasé. Épreuve en verre doublé violet sur fond rose. Décor de petites fleurs gravé en camée à l'acide. Signé dans le décor.

Haut. 15 cm

300/500 €

18
ÉTABLISSEMENTS GALLÉ (1904-1936)

Vase à corps ovoïde aplati et col coupé. Épreuve en verre multicouche vert et bleu sur fond blanchâtre. Décor de nénuphars dans un paysage lacustre gravé en camée à l'acide.

Signé dans le décor.

Haut. 12,5 cm

200/300 €

19
ÉTABLISSEMENTS GALLÉ (1904-1936)

Vase tubulaire sur base renflée. Épreuve en verre multicouche vert et violet sur fond blanchâtre. Décor de paysage forestier lacustre sur fond d'un pont en pierre gravé en camée à l'acide (éclats en interne du col).

Signé.

Haut. 47,5 cm

Bibliographie : Art Nouveau Glass collection 2018, catalogue Matsuzakaya, Nagoya, 2018, modèle au décor à rapprocher de notre modèle référencé sous le n°46 et reproduit p. 45.

1 000/2 000 €



19



20

20**ÉTABLISSEMENTS GALLÉ (1904-1936)**

Pied de lampe à corps balustre épaulé et petite encoche meulée d'origine. Épreuve en verre doublé violet sur fond jaune. Décor de sagittaires gravé en réserve à l'acide (éclat au col). Système électrique en laiton à trois griffes vissées au col de la lampe.

Signé.

Haut. 32 cm (totale)

300/500 €

21**DAUM – NANCY**

Coupe à corps polylobé. Épreuve en verre marmoréen jaune et violet. Décor d'ancolies gravé en réserve à l'acide et rehaussé d'émaux polychromes au naturel.

Signée et située dans le décor.

Haut. 6,5 cm

Bibliographie : Art Nouveau Glass collection 2003, catalogue Matsuzakaya, Nagoya, 2018, modèles à la forme similaire à notre modèle référencés sous le n°125, 126, 130 et 131 et reproduits pp. 74 & 76 et modèle au décor similaire à notre modèle référencé sous le n°147 et reproduit p. 81.

400/700 €



21



22

22**DAUM – NANCY**

Vase à corps tubulaire et col conique légèrement renflé sur piedouche circulaire. Épreuve en verre poudré violet, jaune, orange et vert sur fond marmoréen violet et jaune blanchâtre. Décor de branches de mûriers gravé en camée à l'acide.

Signé et situé dans le décor.

Haut. 31,5 cm

Bibliographie : Claude Pétry & Nathalie Maury, *Daum dans les Musées de Nancy*, Éditions du Musée des Beaux-Arts de Nancy, 1989, modèles au décor similaire référencés sous le n°37 et 39 et reproduits pp. 50-51.

1 000/1 500 €

23**DAUM – NANCY**

Coupe sur piedouche à deux anses latérales détachées en application haute du col. Épreuve en verre mélangé violet et blanc bleuté à trainées orange (bulles de cuisson éclatées, fêle à la base d'une des anses).

Signée.

Haut. 24,5 cm – Diam. 28,5 cm

200/300 €

24**DAUM – NANCY**

Jardinière à corps ovalisé et col quadrangulaire. Épreuve en verre blanc poudré jaune et orangé à léger relief (infimes égrenures au col). Signée.

Haut. 11,5 cm – Long. 18 cm – Prof. 5,5 cm

Bibliographie : Art Nouveau Glass collection 2019, catalogue Matsuzakaya, Nagoya, 2019, modèle à la forme similaire à notre modèle référencé sous le n°72 et reproduit p. 61.

100/200 €

25**DAUM – NANCY**

Vase ovoïde sur piédouche circulaire. Épreuve en cristal fumé à décor de rayons gravé en réserve à l'acide et givré.

Signé sur le pied.

Haut. 20 cm

500/800 €

26**DAUM – NANCY**

Vase tubulaire à base renflée. Épreuve en verre opalescent marmoréen violacé et blanc. Décor de violettes gravé en réserve à l'acide rehaussé d'émaux polychromes au naturel et de dorure (fêle important).

Signé dans le décor et numéroté 1076.

Haut. 8,5 cm

100/200 €

27**DAUM – NANCY**

Vase ovoïde à corps triangulaire épaulé et col polylobé sur piédouche. Épreuve en verre marmoréen blanc et violet. Décor de fuchsias en émaux polychromes au naturel rehaussé de dorure.

Signé à l'or au revers.

Haut. 15 cm

800/1 200 €

28**DAUM – NANCY**

Vase conique sur piédouche et col rentré. Épreuve en verre marmoréen orangé et vert. Décor de branchages et de baies gravé en réserve à l'acide et rehaussé d'émaux polychromes au naturel.

Signé.

Haut. 39 cm

600/800 €



28



27

29**DAUM – NANCY**

Pied de lampe à corps ovoïde et col conique ourlé sur base conique en gradin en laiton poli et bague supérieure pour système d'électrification (manquant). Épreuve en verre marmoréen blanchâtre, jaune, orange et violet. Décor de sorbiers en émaux polychromes au naturel (percée).

Signé.

Haut. 39 cm (totale)

800/1 200 €



29

30

René LALIQUE (1860–1945)

Flacon « Jeunesse », modèle créé en 1933. Épreuve en verre soufflé-moulé et moulé pressé satiné mat et brillant.

Signé.

Haut. 10,5 cm

Bibliographie : Félix Marilhac, René Lalique – Catalogue raisonné de l'œuvre de verre, Les Éditions de l'Amateur, Paris, 2011, section « Flacons », modèle référencé sous le n° 528 et reproduit p. 338.

4 000/6 000 €





31

31**Charles SCHNEIDER - LE VERRE FRANÇAIS**

Vase ovoïde et col conique légèrement galbé. Épreuve en verre poudré vert et orange sur fond marmoréen blanchâtre. Décor de feuilles d'oseille gravé en réserve à l'acide.

Signé au berlingot.

Haut. 25 cm

Bibliographie : Marie-Christine Joulin & Gerold Maier, *Charles Schneider Le Verre Français - Charder - Schneider*, éditions Wissner-Verlag / Wissner-Verlag, 2004, décor référencé et reproduit p. 86.

400/600 €

32**Charles SCHNEIDER, 1881-1953 - CHARDER - LE VERRE FRANÇAIS**

Pichet « Colliers », modèle créé circa 1927-1928, à corps ovoïde épaulé, bec verseur étiré à chaud et anse latérale détachée en application à chaud. Épreuve en verre poudré violet sur fond marmoréen rose et jaune blanchâtre. Décor de colliers stylisés gravé en réserve à l'acide. Signé des deux noms, porte l'étiquette d'un revendeur à Blois au revers.

Haut. 27 cm

Bibliographie : Marie-Christine Joulin & Gerold Maier, *Charles Schneider Le Verre Français - Charder - Schneider*, Éditions WibnerVerlag, 2004, décor référencé et reproduit p. 162.

Olivier Ador, *Schneider Maître Verrier - Florilège d'une exceptionnelle collection*, Éditions Faton, Dijon, 2022, modèles au décor similaire reproduit p. 158.

500/800 €

33**LE VERRE FRANÇAIS - Charles SCHNEIDER (1881-1953)**

« Digitales ». Vase ovoïde épaulé et col ourlé sur piedouche bague. Épreuve en verre poudré orangé et violet sur fond marmoréen rose blanchâtre. Décor de digitales pourpres gravé en réserve à l'acide.

Signé sur le piedouche.

Haut. 38,5 cm

Bibliographie : Marie-Christine Joulin & Gerold Maier, *Charles Schneider Le Verre Français - Charder - Schneider*, éditions Wissner-Verlag, 2004, décor référencé et reproduit p. 134.

800/1 500 €



32

34**Charles SCHNEIDER (1881-1953) - LE VERRE FRANÇAIS & CHARDER**

Vase ovoïde épaulé et col droit sur piedouche. Épreuve en verre blanc rosé orangé pour la panse et violet pour le piedouche. Décor géométrique gravé en réserve à l'acide et partiellement sablé.

Signé des deux noms.

Haut. 22 cm

500/800 €



33



36

35

Charles SCHNEIDER (1881-1953) - SCHNEIDER

Coupe sur pied dite « Bijoux », modèle créé circa 1920-1922, à longue jambe tubulaire et piédouche bagué. Épreuve en verre orange pour la corolle, blanc poudré bleu clair pour le pied et blanc poudré bleu foncé pour le piédouche.

Signée.

Haut. 18,5 cm

Bibliographie : Marie-Christine Joulin & Gerold Maier, Charles Schneider, *Le Verre Français* – Charder, Wißner-Verlag, Augsburg, 2004, modèle similaire

400/600 €

36

SCHNEIDER - Charles SCHNEIDER (1881-1953)

Vase conique épaulé et petit col annulaire sur piédouche. Épreuve en verre tacheté violet et jaune sur mélangé rose orangé et blanchâtre. Pied collé à chaud en verre violet.

Signé sur le pied.

Infime éclat au pied, petits défauts de matière, dépôts et salissures en bordure de col

Haut. 27 cm

600/800 €

37

Charles SCHNEIDER (1881 – 1953) – LE VERRE FRANÇAIS

« Ancolies », modèle créé circa 1927-1928. Vase balustre sur piédouche bagué. Épreuve en verre poudré violet, bleu et orange sur fond marmoréen blanc orangé. Décor d'ancolies stylisées gravé en réserve à l'acide.

Signé des deux noms.

Haut. 37,5 cm

Bibliographie : Marie-Christine Joulin & Gerold Maier, Charles Schneider, *Le Verre Français* – Charder, Wißner-Verlag, Augsburg, 2004, décor référencé et reproduit p. 159.

1 000/1 500 €



37

38

MULLER FRERES – LUNEVILLE

Jardinière à corps ovalisé et col quadrangulaire. Épreuve en verre blanc à décor de paysage lacustre et arbres en hiver entièrement émaillé jaune et noir.

Signée.

Haut. 17,5 cm – Long. 22 cm – Prof. 10,5 cm

600/1 000 €

39

MULLER FRERES – LUNEVILLE

Vase postérieurement monté en lampe, à corps ovoïde épaulé et col tubulaire sur piédouche circulaire. Épreuve en verre multicouche rose et brun violacé sur fond blanchâtre orangé. Décor de roses gravé en camée à l'acide (défauts de matière au col, oxydations).

Signé et situé dans le décor.

Haut. 21 cm (totale) – 15,5 cm

Bibliographie : Philippe Olland, *Dictionnaire des maîtres verriers marques et signatures*, Éditions Faton, Dijon, 2016, p. 230 pour un vase au décor à rapprocher de notre modèle.

300/500 €



38



41

40

LOETZ – AUSTRIA

Vase à panse ovoïde cabossée et col tubulaire galbé étiré à chaud en une pointe. Épreuve en verre à décor de filets bleus irisés façon plumes de paon (col accidenté).

Signé.

Haut. 25 cm

Bibliographie : Collectif, Lötz – Böhmisches Glass 1880 – 1940, Band 1 & Band 2, Prestel-Verlag, Düsseldorf, 1989, forme référencée sous le n°I-7636 reproduite p. 19 (volume I) et p. 35 (volume II) à rapprocher de celle de notre modèle.

200/300 €

41

CRISTALLERIE DE VALLÉRYSTHAL

Vase diablo en verre blanc et vert. Décor d'insectes volant sur fond de pampres et vignes gravés en réserve à l'acide et rehaussé d'émaux.

Signé au revers.

Haut. 36 cm

800/1 200 €

42

Charles CATTEAU (1880–1966) & BOCH FRERES KERAMIS (manufacture) – LA LOUVIERE

Vase en céramique à corps ovoïde épaulé et col légèrement renflé. Décor de daims broutant sur fond de végétation stylisée. Émaux bleu, turquoise et noir sur fond blanc craquelé.

Signé, cachet de la manufacture au revers et marqué D.943 (pour le décor).

Haut. 34 cm

Bibliographie : Marc Pairon, *Art Deco Ceramics Made in Belgium*, Fondation Charles Catteau, 2006, décor n°943 référencé p. 659 et modèles au décor similaire reproduits p. 274.

400/700 €

43

Charles CATTEAU (1880 – 1966) & BOCH FRERES KERAMIS (manufacture) – LA LOUVIERE

Vase en céramique à corps ovoïde et col conique. Décor de fleurs stylisées et de triangles en émaux polychromes rehaussé de dorure. Signé, cachet de la manufacture au revers et marqué D.1110 (pour le décor).

Haut. 30 cm

Bibliographie : Marc Pairon, *Art Deco Ceramics Made in Belgium*, Fondation Charles Catteau, 2006, décor n°1110 référencé p. 670 et modèle similaire reproduit p. 323.

200/300 €

44

Edmond LACHENAL (1855-1930)

« Jeune femme à la coiffe verte et blanche », 1891. Sculpture en céramique émaillée polychrome rehaussé de dorure (éclats, fêles, manques et restaurations).

Signé et daté au dos.

Haut. 54,5 cm

1 000/2 000 €



44





46

45

Jérôme MASSIER (1850 – 1926) – VALLAURIS

Cache-pot « Roses relief et trois papillons » et sellette « Héron » en céramique émaillée polychrome à décor en haut-relief (petits éclats et manques).

Signé Jérôme Massier Fils et situé au revers du cache-pot.

Haut. 133,5 cm

Cache-pot : Haut. 42 cm – Diam. 57 cm

Colonne : Haut. 91,5 cm

Bibliographie : Jérôme Massier, *A la grande manufacture – Faïences d'Art*, catalogue commercial, Vallauris, c. 1890, modèle du cache-pot référencé sous le n°498 et modèle de la colonne référencé sous le n°499 bis, les deux éléments reproduits planche 14.

4 000/6 000 €

46

Delphin MASSIER (1836–1907) & PARDI – VALLAURIS

Vase en faïence à corps conique ornementé de deux anses latérales détachées et col polylobé. Décor de grotesques, entrelacs et frises de fleurs en émaux polychromes.

Signé Pardi dans le décor, marqué Ars dans un cartouche en façade, signé et situé Vallauris au revers.

Haut. 47,5 cm

200/400 €

47

Théodore DECK (1823–1891)

Paire de vases en céramique à col tubulaire ornementé de deux anses latérales tubulaires sur base renflée et talon en gradin. Décor floral sinisant en léger relief. Émaux bleu turquoise (éclats).

Signés.

Haut. 17,5 cm

400/600 €



48

48

MANUFACTURE NATIONALE DE SEVRES

Vase en faïence à corps ovoïde et col conique. Décor de spirales en léger relief et de larges coulées au col. Émaux polychromes sur fond craquelé.

Signé du cachet de la manufacture pour les faïences, marqué Made in France et daté 1925.

Haut. 30,5 cm

400/600 €

49

Galileo CHINI (attribué à) & L'ARTE DELLA CERAMICA (manufacture) – FIRENZE

Vase en céramique à corps conique sur talon annulaire en retrait et col ourlé. Décor de palmettes stylisées en émaux polychromes.

Marqué du cachet ADC, situé Firenze, numéroté 218 et monogrammé LS au revers.

Haut. 8 cm

400/500 €

50

Maurice DUFRENE (1876 – 1955) & LA MAITRISE (éditeur)

Vase en céramique à corps ovoïde et col renflé. Émail à coulées brun et ocre pour la panse et vertes pour le col.

Signé du cachet sous la base.

Haut. 32,5 cm

50/80 €



53

51

BERGASSE LECHANTRE – PARIS

Buffet en chêne à corps quadrangulaire ouvrant en partie haute par trois portes vitrées encadrant un casier surmonté d'un fronton arrondi. Partie basse ouvrant en ceinture par deux tiroirs surmontant une niche centrale à fond miroir à décor de petits oiseaux branchés et par deux portes pleines à décor en incrustation de laiton, nacre et ébène de petites étoiles, filets et sphères. Piètement d'angle à jambes de section carrée. Prises de tirage, entrées de serrure et ferrures en laiton ciselé (accidents, éraflures, taches, oxydations).

Tampon partiellement effacé au revers « Meubles de Style – Bergasse, Lechantre Fabricants – 76, Faubourg St Antoine, Paris ».

Haut. 140 cm – Long. 225 cm – Prof. 50 cm

800/1 200 €

52

Émile GALLÉ, 1846–1904

Table à thé en noyer mouluré et marqueterie de bois d'essences différentes à deux plateaux rectangulaires aux angles chantournés à décor de glycines pour le plateau supérieur et décor de deux fleurs pour le plateau inférieur. Piètement d'angle en léger retrait à jambes galbées rainurées (petits enfoncements, éraflures et taches).

Signée dans la marqueterie du plateau supérieur.

Haut. 74 cm – Long. 61 cm – Prof. 38 cm

Bibliographie : Alastair Duncan & Georges de Bartha, *Gallé Furniture*, Antique Collectors' Club, Woodbridge, 2012, table de forme similaire à notre modèle référencée sous le n°69 et reproduite p. 154.

600/1 000 €

53

Ria & Youri AUGOUSTI, née en 1960, né en 1961

Console en bois teinté entièrement gainé de galuchat à plateau rectangulaire ouvrant en ceinture par trois tiroirs (manques, taches, boursoufflures) Piètement d'angle en application en bronze doré à jambes fuselées évidées en quatre lames (oxydations, un pied à ressouder).

Signé sur une plaque au revers et marqué Made in Philippines.

Haut. 78 cm – Long. 125 cm – Prof. 50 cm

Un tiroir ferme avec difficulté.

800/1 200 €

54

THONET (éditeur)

Table d'appoint en bois courbé teinté à plateau rectangulaire surmontant une ceinture à décor ajouré de palmettes stylisées sur piètement d'angle à jambes de section carrée galbées (fissures, sauts de placage, taches).

Haut. 77,5 cm – Long. 110 cm – Prof. 69,5 cm

Bibliographie : Thonet Bentwood & Other Furniture – *The 1904 illustrated catalogue*, Dover Publications, New York, 1980, modèle similaire référencé sous le n°222 et reproduit p. 63.

200/400 €

55

Vincent ÉPEAUX, attribué à

Suite de cinq chaises en acajou mouluré et sculpté à dossier cintré partiellement évidé en partie basse et ceinture à décor central d'un cartouche chantourné sur piètement d'angle à jambes galbées rainurées à l'avant et sabre à l'arrière. Assise et dossier entièrement recouverts de velours moutarde.

Haut. 93 cm – Long. 42 cm – Prof. 48 cm

Nous remercions Frédéric Descouturelle de nous avoir apporté son aide pour la rédaction de cette fiche.

Historique : ce modèle apparaît sous le n°353 du catalogue de la maison Épeaux vers 1913 mais également dans d'autres portfolios d'époque sous d'autres noms. Il est donc probable que le dessin de ce modèle ait été acheté par plusieurs maisons du Faubourg Saint-Antoine et qu'il n'ait pas appartenu en propre à une seule.

Bibliographie :

- Le Salon des industries du mobilier 1902, Librairie d'Art Décoratif Armand Guérinet, Paris, 1902, variante de notre modèle garnie de cuir reproduite planche 148.

- Catalogue commercial Epeaux, circa 1913, Paris, variante de notre modèle garnie de cuir référencée sous le n°353 et reproduite p. 28.

- Frédéric Descouturelle & Ophélie Depraetere, « *Le Faubourg Saint-Antoine et l'Art nouveau – Cinquième partie : Épeaux, une maison parisienne dans le sillage des Nancéiens* », Le Cercle Guimard [en ligne], 25 août 2024, [consulté le 21 mars 2025].

500/800 €

56

INGRAND Max, 1908-1969

Suspension à trois bras de lumière en métal nickelé, chacun supportant 3 carreaux de verre et verre fumé biseauté de forme rectangulaire.

Métal oxydé, verre fêlé, en état d'usage

27,5 x 32.5 cm

600/900 €

57

MONTIERES

Vase à l'étrusque en faïence à décor d'une frise en émaux polychromes de palmettes et de triangles soulignée par deux lignes de vagues sur un fond irisé vert. Signé dans le piédouche Montières BO.

Ht. : 21 cm - Petits éclats à la base.

200/250 €

58

RENOIR Jean (1894-1979)

Pot couvert en faïence émaillée polychrome, les prises en forme de poires. Signé sous la base Jean Renoir et du monogramme JR.

Ht. : 20 cm.

Note : Jean Renoir est l'un des trois fils du peintre Auguste Renoir. Il crée ses céramiques dans l'atelier d'Alphonse Petit à Montigny sur Loing. En 1925, il ouvre une galerie à Paris, pour vendre sa production. Une année plus tard, convaincu que la clientèle achète uniquement pour un objet « signé Renoir », il abandonne pour se consacrer exclusivement au cinéma.

600/800 €

59

TRAVAIL FRANÇAIS

Lampe champignon en verre multicouche à intercalaires de feuilles argentées, à décor de fleurs et feuillages stylisés dans les tons bleus et verts sur fond blanc

infimes égrenures

Ht. : 33 cm

800/1 200 €



59



60

60

DEGUÉ

Lustre à armature en fer forgé martelé à décor d'enroulements enserrant six plaques de verre moulé pressé opalescent à décor de motifs floraux et une vasque circulaire centrale. Marqué «Degué».

200/300 €

61

Gilles CHABRIER (né en 1959)

Visage, 05

Sculpture en cristal de Baccarat bleu, sculptée au jet de sable et au burin, signée et datée sur un côté

H. 31 cm L. 18 cm P. 10,5 cm

1 000/1 500 €



61



65

62

VILLON Eugène, 1879-1951

Étang aux arbres, 8-1951
gouache sur papier (petits accidents sur les bords)
signée et datée en bas à gauche
46 x 56 cm à vue

100/150 €

63

VILLON Eugène, 1879-1951

Maison de village en Savoie
huile sur toile (petit enfoncement)
signée en bas à droite
73 x 100 cm

600/900 €

64

VILLON Eugène, 1879-1951

Nature morte dans l'atelier du peintre, 1934
huile sur carton, signé et daté en bas à gauche
56 x 56,5 cm à vue

EXPOSITION : Rétrospective Villon, Maison Ravier Morestel, 5 avril - 7 juin 1998.

300/500 €

65

VILLON Eugène, 1879-1951

Bruges à l'automne, 1925
aquarelle, signée et datée en bas à droite,
53 x 36,5 cm à vue.

200/300 €

66

VILLON Eugène, 1879-1951

Effet d'hiver place Rouville, Lyon
aquarelle (infimes rousseurs), signée en bas à gauche, située au dos du montage
51,5 x 73 cm.

300/500 €



66



67

67

VILLON Eugène, 1879-1951

Les glycines rue Eugène Villon à Caluire
aquarelle gouachée (infimes rousseurs), signée en bas à gauche,
située au dos du montage
52 x 75,5 cm.

250/350 €

68

VILLON Eugène, 1879-1951

Cavalier au galop, Alger, avril 1923
sanguine sur papier, situé et daté en bas à droite, cachet de l'atelier
au dos du montage
14 x 23 cm.

60/90 €

69

VILLON Eugène, 1879-1951

Lyon, la Saône à Vaise et la basilique de Fourvière
aquarelle et gouache (quelques rousseurs et traces de moisissures),
signée en bas à droite, titrée au dos du montage
36 x 51,5 cm à vue.

200/300 €



69



70

70

VILLON Eugène, 1879-1951

Marché à Lyon quai Victor-Augagneur
aquarelle (rousseurs), signée en bas à droite
54,5 x 74,5 cm à vue.

300/500 €

71

VILLON Eugène, 1879-1951

Venise, la place Saint Marc, 1938
aquarelle (rousseurs), signée et datée en bas à droite,
34 x 46 cm à vue.

250/350 €

72

VILLON Eugène, 1879-1951

Études de personnages - Voiture à Nice, 1947
six dessins, cinq études de personnages, dont quatre au crayon noir
et une à la plume et encre noire, et une aquarelle, tous sous un même
montage, signés, trois datés, un situé
de 13,5 x 11 cm à 16,5 x 25,5 cm.

150/250 €

73

VILLON Eugène, 1879-1951

Gorges en Haute-Loire, 1923
crayon bistre sur papier beige, monogrammé, situé et daté en bas
à droite
15 x 23 cm à vue.

80/120 €

74

VILLON Eugène, 1879-1951

Intérieur de la basilique Saint-Marc, Venise, 1921
aquarelle, signée et datée en bas à droite, située au dos du montage
32 x 24 cm à vue.

200/300 €



76



71

75

VILLON Eugène, 1879-1951

La place verte à Anvers - Vue du port d'Anvers
crayon noir sur papier, rehauts de pastel à l'un, non signés, cachet de
l'atelier au dos du montage
18 x 13 cm - 13 x 18 cm.

80/120 €

76

VILLON Eugène, 1879-1951

La rue Saint-Maurice à Locronan, 1933
aquarelle (quelques rousseurs), signée et datée en bas à gauche
29,5 x 45,5 cm à vue.

150/250 €

77

VILLON Eugène, 1879-1951

Le Béguinage à Lierre, Belgique, 1937
huile sur panneau, signé et daté en bas à gauche, situé au dos
24 x 19 cm.

100/150 €

78

VILLON Eugène, 1879-1951

Le Faou, la vieille ville, Bretagne
aquarelle et gouache (traces de moisissures), signée en bas à gauche
54,5 x 35 cm à vue.

120/180 €

79

VILLON Eugène, 1879-1951

Le printemps près de Limonest, 1944
huile sur carton (salissures), signé et daté en bas à gauche, situé au
dos du montage
48 x 59 cm.

150/250 €



79



81

80

VILLON Eugène, 1879-1951

L'île Barbe à l'automne, 1941

aquarelle (traces de moisissures), signée en bas à droite, située au dos du montage

60,5 x 47 cm à vue.

100/150 €

81

VILLON Eugène, 1879-1951

Nice, le vieux port, 1947

aquarelle gouachée (petites rousseurs), signée et datée en bas à gauche

35 x 53 cm à vue.

200/300 €

82

VILLON Eugène, 1879-1951

Orientaux en conversation - Vues de villes orientales

quatre dessins aux crayons noir et brun et deux dessins au pastel sous un même montage, cinq monogrammés, situés Marengo, Fez et Tipaza, datés 1934

10,5 x 15 cm env. (4) - 13,5 x 11 cm (2).

EXPOSITION : Musée Paul Dini, Villefranche sur Saône, les Lyonnais découvrent l'Orient, 18 octobre 2013 - 9 février 2014.

150/250 €

83

VILLON Eugène, 1879-1951

Orientaux en discussion

aquarelle (légères traces de plis), signée en bas à gauche

20 x 12 cm.

80/120 €

84

VILLON Eugène, 1879-1951

Petite échoppe à Guelma, 1935 - Rue animée à Fez, 1934

deux dessins au pastel sur papier sous un même montage, signés, situés et datés chaque (rousseurs à l'un)

13 x 17 cm à vue - 13 x 12 cm à vue.

100/150 €

85

VILLON Eugène, 1879-1951

Place de l'église à Yssingeaux, 1945

aquarelle, signée et datée en bas à droite

25,5 x 36 cm à vue.

120/180 €



88

86

VILLON Eugène, 1879-1951

Portrait de Fatima, Afrique du Nord

aquarelle, signée en bas à gauche, titrée au dos du montage

36,5 x 26,5 cm à vue.

150/250 €

87

VILLON Eugène, 1879-1951

Portraits d'orientales - Anier au repos, Marengo, 1934

un dessin au crayon noir, un pastel et un dessin au crayon noir et gouache sous un même montage, signés, situés et datés

15,5 x 23,5 cm chaque.

150/250 €

88

VILLON Eugène, 1879-1951

Rue animée à Fez

aquarelle, signée en bas à droite

37 x 26,5 cm à vue.

150/250 €

89

VILLON Eugène, 1879-1951

Scènes de marché à Yssingeaux, Haute-Loire, 1920

deux dessins au crayon noir sous un même montage, monogrammés et situés, l'un daté

15 x 23,5 cm chaque.

100/150 €

90

VILLON Eugène, 1879-1951

Venise

aquarelle, signée en bas à gauche

23,5 x 31 cm à vue.

100/150 €

91

VILLON Eugène, 1879-1951

Vues de villes - Chat - Homme de profil

six dessins au crayon noir et à la sanguine sous un même montage, non signés

de 8 x 13,5 cm à 21 x 15 cm.

100/150 €

92

BESNARD Albert, 1849-1934

Nu au drap

pastel sur papier marouflé sur toile (quelques déchirures dont certaines restaurées), signé en haut à gauche, au dos du châssis une étiquette manuscrite mentionnant une vente : «16 mars 1966 Salle 7 Maître Rheims un pastel de A Besnard 70x46 expert : Melle Paule Cailac»

70,5 x 45 cm.

2 000/3 000 €

93

BELMONDO Paul, entourage de

Tête

sculpture en pierre beige clair (trous de report et deux traces de fentes dans le visage dont la plus importante a été restaurée), non signée

Ht. : 39 cm - Lg. : 52 cm.

250/400 €

94

BELMONDO Paul, entourage de

Tête de femme

sculpture en pierre blanche (taches et petits accidents), non signée

Ht. : 47 cm - Lg. : 60 cm.

300/500 €

95

DERAIN André, 1880-1954

Étude de nus

plume et encre noire sur papier (quelques rousseurs), cachet ATELIER ANDRE DERAINE en bas à droite (L.668a), cachet de la succession VENTE KNAUBLICH au dos

32 x 18,5 cm.

400/700 €

96

DERAIN André, 1880-1954

Nu au drap

mine de plomb sur papier Ingres d'Arches, cachet ATELIER ANDRE DERAINE en bas à droite (L.668a), cachet de la succession VENTE KNAUBLICH au dos

30 x 16 cm.

300/500 €

97

DERAIN André, 1880-1954

Nu marchant

plume et encre de Chine sur papier (quelques traces de salissures), cachet ATELIER ANDRE DERAINE en bas à droite (L.668a), cachet de la succession VENTE KNAUBLICH au dos

23 x 14,5 cm.

300/500 €



92



95



96



97



99

98**CLAIRIN Georges (1843-1919)**

Sans titre

huile sur toile, signée en bas à droite avec envoi « à Caissavoto son ami G. Clairin »

68 x 95,5 cm

NB : Étude préparatoire supposée pour les « Vivants défendent leurs morts », conservée au Musée d'Art et d'Histoire de Cholet**1 500/2 000 €****99****CHÉRET Jules, 1836-1932**

Élégante à l'aigrette

huile sur toile

monogramme en bas à droite, au dos du cadre une étiquette manuscrite : Vente Galliera 20 mars 1971, Maîtres Binoche et JC Bellier, n°47 du catalogue

46 x 27 cm.

PROVENANCE : Vente Binoche et Bellier, Galliera, 20/03/1971 n°47 - Vente Bailly Pommeroy Voutier, Drouot, 16/12/2005 n°89.

Nous remercions M. Pierre Blanchet qui nous a aimablement confirmé l'authenticité de cette œuvre.

4 000/7 000 €



100

100**GALIEN-LALOUE Eugène, 1854-1941, sous son pseudonyme Jacques LIEVIN**

Campement en bord de rivière

huile sur toile (très petits manques), signée en bas à droite
33 x 46 cm.

500/600 €

101**GARGALLO Pablo, 1881-1934**

Boeuf, circa 1930

crayon brun sur papier (infimes rousseurs), non signé, annoté Gargallo sur une étiquette au dos du montage
23 x 32 cm.**PROVENANCE :**

Ancienne collection Farbos (musée de dessins à Mont de Marsans).

BIBLIOGRAPHIE : Maria José Salazar, Pablo Gargallo, catalogue raisonné des dessins, Fondation Marcelino Botin, 2010, décrit et reproduit sous le n°303 p.935.

Nous remercions les archives Gargallo de nous avoir confirmé l'authenticité de cette œuvre et pour les informations qu'ils nous ont communiquées.

600/900 €

102**ISRAELS Isaac, entourage de**

Femme au chapeau

huile sur toile, non signée, au dos du châssis une étiquette : Atelier Isaac Israëls
39,5 x 25 cm.

100/150 €

103**MARONIEZ Georges, 1865-1933**

Le départ des pêcheurs

huile sur toile (accidents et traces de craquelures, restaurations)
signée en bas à droite
46 x 65 cm.

1 000/1 500 €

104**GARINO Angelo, 1860-1945**

Apparition céleste

huile sur papier marouflé sur carton, dans un cadre architectural (traces de mise au carreau, partie supérieure avec un repentir sur une feuille rapportée, légères bulles de marouflage), signé en bas à droite

56,5 x 27 cm.

600/900 €



105

105**MAGLIONE André, 1838-1923**

Ciel d'orage sur la campagne

huile sur toile (craquelures et restaurations), signée en bas à droite
45 x 59,5 cm.

400/700 €



104



106

106**MARIOTON Eugène, 1854-1933**

Le Mirmillon

bronze à patine brune, SIOT PARIS (traces d'oxydations et petits manques à la patine), sur la terrasse : E. Marioton, la marque du fondeur et un n°760A

Ht. : 44 cm.

500/800 €

107**PIRON Eugène Désiré, 1875-1928**

Faune dansant

sculpture en bronze à fond miroir, fonte d'édition posthume (légères traces d'usures à la patine, manque la grenouille), sur le pied droit: E. PIRON

Ht. : 32 cm - Lg. : 39 cm.

500/800 €



112



108

108**PIRON Eugène Désiré, 1875-1928**

Lutteurs

groupe en bronze à patine brun foncé, fonte d'édition posthume (quelques traces d'usures à la patine), sur la terrasse: Eug Piron ROME 1905

Ht. : 25 cm.

800/1 200 €

109**VERDILHAN Louis Mathieu, 1875-1928**

Couple - Têtes (2) - Nature morte

quatre dessins à la plume, lavis d'encre brune et rehauts de couleurs, dont trois sous un même montage, monogramme sur chaque de 3 x 6,5 cm à 8,5 x 7,5 cm.

400/700 €

110**VILLANIS Emmanuel, 1858-1914**

Phryné

bronze à patine brune, Société des bronzes de Paris fondeur (traces d'oxydations à la patine), sur le côté : E Villanis, la marque du fondeur sur l'arrière et le titre sur l'avant

Ht. : 63 cm

500/800 €

111**BAES Emile (1879-1954)**

Oasis en Afrique du Nord

Huile sur carton, signé en bas à droite, au dos une étiquette lacunaire avec une adresse en arabe «3 rue de la Bosnie, Alexandrie, Egypte» et un numéro de téléphone

43 x 53 cm

600/900 €

112**ANDROUSOV Vadime, 1895-1975**

Nu à la gerbe de blé, 1942

terre cuite à patine ocre rouge, épreuve d'essai (traces de frottements et d'usures à la patine, très petit manque à un épi, très fine fêlure au sein droit), sur la terrasse : androussof. 42. Ep d'essai

Ht. : 39 cm.

1 500/2 500 €

113

BARTHOLOME Paul-Albert (1848-1928)

Petite fontaine d'encoignure, en alliage à patine argentée, modèle crée vers 1891.

L'édition par la Maison Siot-Decauville en bronze et en étain réalisée à partir de 1899.

Signée A. BARTHOLOMÉ sur le bassin.

Hauteur : 84 cm

Bartholomé expose une version en marbre de la Fontaine au Salon de la société nationale des Beaux-Arts en 1896, citée sous le n° 13 et titré « Petite Fontaine dans le salon-bibliothèque conçu par Guillaume Dubufe » pages 223 et 229 du catalogue de cette manifestation.

4 000/6 000 €

Œuvres en rapport :

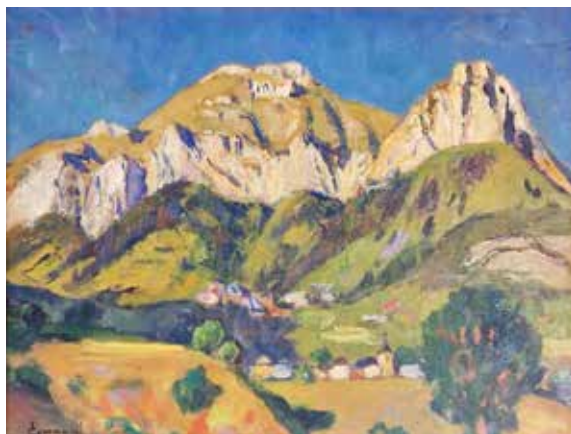
- Albert Bartholomé, Fontaine, 1896, plâtre signé «A. Bartholomé», H : 86 x L : 40 cm, Paris, Musée des arts décoratifs, inv. 8419.

Littérature en rapport :

-Thérèse Burollet, Albert Bartholomé, 1848 - 1928, Paris, Arthena, 2017, modèle répertorié du n° S.28/A à S. 28/F, pp. 245-247, illustré, p. 83.

- Bronzes & objets d'art Siot-Decauville fondeur éditeur - Catalogue commercial, Paris, vers 1900. Un exemplaire identique en bronze ou en étain, aux dimensions 85 x 35 x 35 cm, illustré, p. 56.





114



116



115

114

COMMUNAL Joseph Victor, 1876-1962

Le Trélod et la Compôte, Savoie, sept 1949

Huile sur panneau, signé en bas à gauche, situé et daté au dos avec un cachet : Peinture de Joseph COMMUNAL 1876-1962

36 x 45 cm

400/700 €

119

COSSON Marcel, 1878-1956

Au Salon

Huile sur isorel, signé en bas à gauche

33 x 41 cm

1 000/1 500 €

115

COMMUNAL Joseph Victor, 1876-1962

Bord de mer, 27 juin 1921

Huile sur panneau, signé en bas à gauche, daté au dos avec avec un cachet : Peinture de Joseph COMMUNAL

46 x 38 cm

300/500 €

120

DE WEERT Anna, 1867-1950

Femme à la lampe

crayon noir sur papier gris bleu (légère insolation et petites rousseurs), signé en bas à droite

59,5 x 19 cm à vue.

300/500 €

116

COMMUNAL Joseph Victor, 1876-1962

Château du Bourdeau, Lac du Bourget, Aout 1944

Huile sur panneau, signé en bas à gauche, situé et daté au dos

46 x 65 cm

400/700 €

121

DE WEERT Anna, 1867-1950

Femme au bougeoir, 1880

crayon noir sur papier gris bleu (légère insolation, petites déchirures sur les bords et petites rousseurs), signé et daté en bas à gauche

64 x 23,5 cm.

300/500 €

117

COMMUNAL Joseph Victor, 1876-1962

Le matin à Pralognan, 1925

Huile sur panneau, signé en bas à gauche, titré et daté au dos

50 x 61 cm

500/800 €

122

DURASSIER Eugène, 1862-1944

Chouette attrapant un mulot

groupe en bronze à patine brune et dorée (aile droite fragilisée à la base), sur la terrasse : E Durassier et une estampille BRONZE DE PARIS

Ht : 44,5 cm.

400/700 €

118

COMMUNAL Joseph Victor, 1876-1962

Montagnes enneigées

Huile sur panneau, signé en bas à gauche

33 x 41 cm

400/700 €

124

GEN PAUL, 1895-1975

Autoportrait, circa 1927

huile sur toile, signée en haut à droite avec une annotation peu lisible

41 x 33 cm.

Nous remercions M. Patrick Offenstadt de nous avoir confirmé l'authenticité de cette œuvre d'après document photographique.

3 000/5 000 €

125

FRIESZ Émile Othon, 1879-1949

Homme nu assis au tabouret crayon noir sur papier (infimes rousseurs, trace de pli)

cachet du monogramme en bas à droite

39 x 29 cm à vue

200/300 €

126

GUIRAN Jaume, 1896-1950

Nature morte aux fruits et pichet

huile sur toile (très petits manques), signée en haut à droite, au dos une date 1945

61 x 50 cm.

600/900 €

127

BOUCHARD Henri Louis (1875-1960)

Chameau avec un ânier en marche, 1909

Groupe en bronze patiné sur socle en bois naturel, fonte à la cire Bisceglia Paris, sur la terrasse h Bouchard 1909 et le cachet du fondeur

18 x 38 x 7,5 cm (+ socle)

2 000/3 000 €

128

JACOB Max, 1876-1944

Nu à la banquette,

plume, encre brune, crayons de couleurs et gouache sur papier, signé en bas à droite avec envoi : au cher Léon son ami attaché et fidèle,

21,5 x 20,5 cm.

600/900 €



124

129

LAVROFF Georgij Dmitrievic, d'après

Biche couchée

bronze à patine dorée sur socle en pierre noire polie, sur l'arrière : G Lavroff

Ht. : 7,5 cm + socle - Lg. : 10 cm + socle.

400/700 €

130

KVAPIL Charles, 1884-1957

Bouquet de tulipes, 1929,

huile sur toile (traces de craquelures et petites restaurations), signée et datée vers la gauche, porte un n°121 au dos, 65,5 x 54,5 cm.

400/700 €



126



128



131

131**MARKO, Marko CELEBONOVIC dit , 1902-1986**

Nicole de profil, portrait de la fille de l'artiste, 1932

huile sur toile (infimes manques)

signée et datée en bas à droite, au dos du châssis une étiquette avec le titre

46 x 38 cm

Émouvant portrait de la fille de l'artiste, Nicole, qui apparaît aussi sur une peinture d'Henri Lebasque où elle pose sur une terrasse dans le Midi dans un tableau daté de 1937.

800/1 500 €**132****LESSER URY Léo, 1861-1931**

Berlin, scène de rue nocturne, circa 1915-1920

huile sur toile (très petits manques, légères marques du châssis)

signée en bas à gauche, au dos du cadre et du châssis un cachet peu lisible

51 x 37 cm

Un certificat de Madame Sibylle Gross, spécialiste de l'œuvre de Lesser Ury, sera remis à l'acquéreur.

PROVENANCE : Gabriel Broussy, Paris, puis par succession.**25 000/35 000 €**





134

133

MADOURA d'après PICASSO

Visage, 1954

empreinte originale d'après Picasso en terre cuite rouge, dans son coffret en plexiglass en état d'usage, n°351/500 (fente au couvercle, charnière cassée), sur l'arrière : I.119, 351/500 et le cachet MADOURA EMPREINTE ORIGINALE DE PICASSO

5,8 x 4,7 cm.

Ramié 243

1 200/1 800 €



133

134

GUERMACHEFF Mikhaïl Markianovitch, Volchansk, 1867 - Paris, 1930

Maisons enneigées

Huile sur toile, signée en bas à droite "Guermatcheff"

55 x 46 cm.

4 000/6 000 €

135

LUCE Maximilien, 1858-1941

Étude de mains et de visage (autoportrait?)

crayon noir sur papier (rousseurs), signé en bas à droite

22,5 x 14 cm à vue.

200/300 €

136

NAM Jacques, 1881-1974

Deux chats jouant à la pelote

aquarelle et rehauts de gouache blanche (quelques rousseurs),

signée en bas à droite avec un envoi,

12 x 28 cm à vue.

400/700 €

137

ORTIZ DE ZARATE Manuel, 1886-1946

Nature morte aux pommes et au pichet

Huile sur toile signée en haut à gauche, au dos du châssis une étiquette avec le numéro 5532 et la mention Ortiz

55 x 46 cm

800/1 500 €



137

138**OSTERLIND Anders, 1887-1960**

Nature morte au pichet jaune

huile sur toile (petits manques, toile détachée du châssis), signée en bas à droite
65 x 80 cm.

Cette œuvre est répertoriée dans le catalogue raisonné en ligne réalisé par l'Association Anders Osterlind sous le n°AND 1799

500/800 €

139**OSTERLIND Anders, 1887-1960**

Village dans un paysage vallonné

huile sur toile (manques et salissures), signée en bas à droite,
65 x 81 cm.

Cette œuvre est répertoriée dans le catalogue raisonné en ligne réalisé par l'Association Anders Osterlind sous le n°AND 1800

700/1 000 €



139

140**OULINE Alexandre, d'après**

Panthère attaquant une antilope

Groupe en bronze à patine verte nuancée, sur socle en pierre noire polie, A 67/1000, sur un coté : OULINE BRONZE
Quelques traces d'usures à la patine
Ht. : 47 cm - Lg. totale : 80 cm - Prof. totale : 17 cm

1 500/2 500 €

141**GOBO Georges, 1876-1958**

Assemblée bretonne

pastel sur carton, trace de signature peu lisible en bas à droite
24 x 32 cm.

300/500 €

142**PETERELLE Adolphe, 1874-1947**

Foule

huile sur toile (traces de craquelures), signée en haut à gauche
60 x 73 cm.

1 500/2 500 €



142



143

143**POIGNANT Lucien, 1905-1941**

Hiver en Savoie,
huile sur panneau, signé en bas à gauche, titré au dos,
20 x 33 cm.

800/1 200 €



144

147**VAN THO XXe siècle**

Cascade
peinture sur soie, en bas à droite : Van tho et un cachet en rouge
47 x 32,5 cm.

1 000/1 500 €

144**POIGNANT Lucien, 1905-1941**

Neige dans les Alpes,
huile sur panneau, signé en bas à droite, titré au dos,
20 x 33 cm.

800/1 200 €

148**VAN THO XXe siècle**

La baie d'Halong
peinture sur soie (insolation), en bas à gauche : Van tho et un cachet
en rouge
32,5 x 46 cm.

1 000/1 500 €

145**PIFFARD Jeanne, d'après**

Lion en marche
plâtre à patine blanche (salissures et petits accidents), sur la
terrasse : J Piffard
Ht. : 29 cm - Lg. : 58 cm.

400/700 €

149**BRENET Albert, 1903-2005**

Marins à la manœuvre à la proue
Gouache sur papier, signée en bas à gauche
Quelques rousseurs
57 x 96 cm

2 000/3 000 €

146**POIGNANT Lucien, 1905-1941**

Cabanon en bord de mer,
huile sur panneau, signé en bas à droite,
28 x 46 cm.

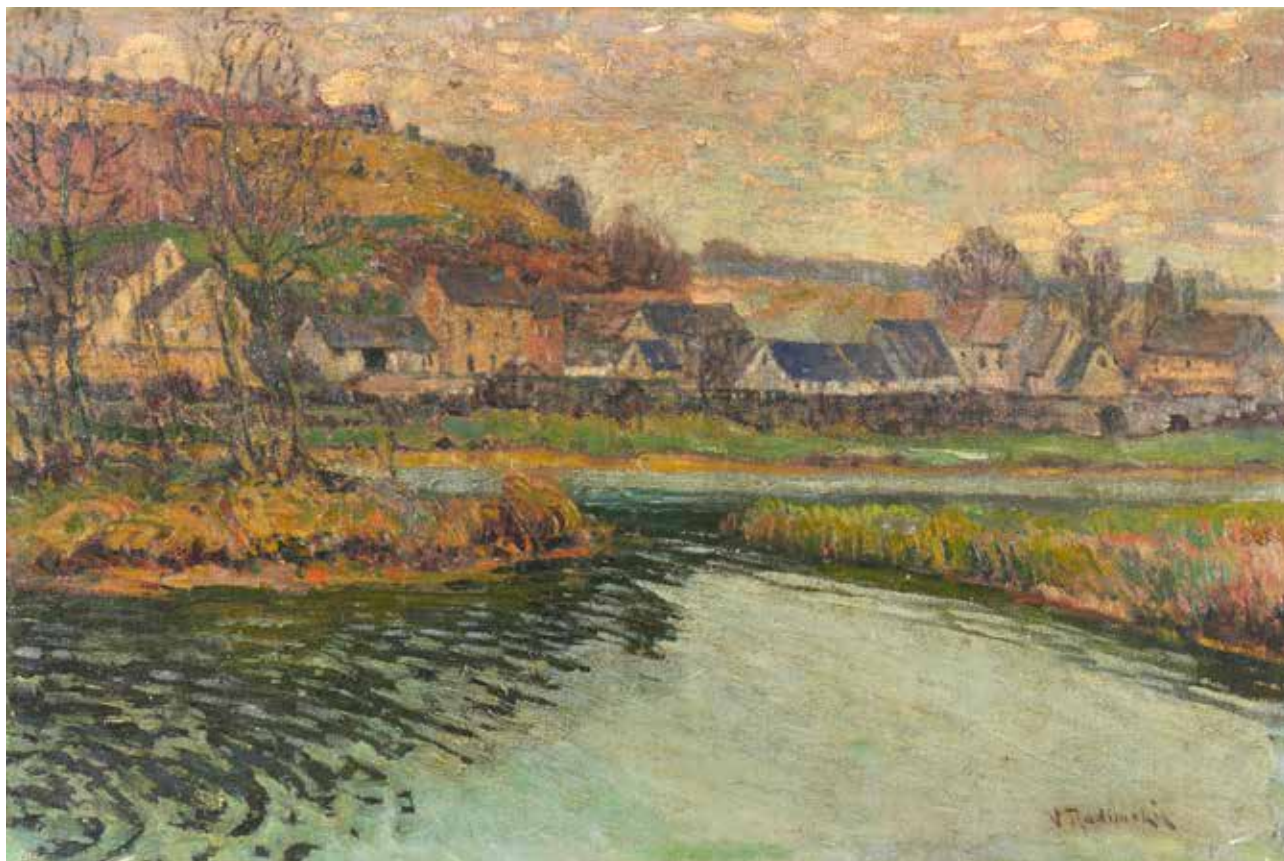
200/300 €



147



148



150

RADIMSKY Vaclav, 1867-1946

Le Goulet, bords de Seine, 1899

huile sur toile rentoilée (restaurations et infimes manques)

signée, située et datée en bas à droite, recouvert partiellement,

signature postérieure en bas à droite sur le recouvrement

54 x 81,5 cm

BIBLIOGRAPHIE : Naděžda Blažíčková Horová, Václav Radimský, 1867-1946, *Arbor Vitae*, Prague 2011, cat. no. and repr. 79, p. 221, Goulet on the Seine, 1899, signed lower right: V. Radimský 99.

PUBLICATION : Zlatá Praha, vol. 27, 1910, no. 11, repr. p. 124 (reproduit avant recouvrement en bas à droite).

Nous remercions Madame Naděžda Blažíčková Horová et Madame Eva Freiburgová pour les précieuses informations qu'elles nous ont transmises.

15 000/25 000 €



151

151**BRAYER Yves, 1907-1990**

Le champ d'abricotiers au printemps, 1982
Huile sur toile, signée en bas à droite, titrée au dos
60 x 73 cm

Accompagné d'un certificat d'authenticité en date du 21 septembre 1996.

BIBLIOGRAPHIE : Lydia Harambourg, Hermione Brayer, Olivier et Corinne Brayer, Yves Brayer, catalogue raisonné de l'œuvre peint, tome 2 : 1961-1989, La Bibliothèque des Arts, Lausanne, 2008, décrit et reproduit sous le n°4012 p.331.

5 000/8 000 €

152**ASTERIADIS Agenor, 1898-1977**

L'olivaison
gouache sur papier, signé en bas à droite
30 x 47 cm à vue.

700/1 000 €

153**BALANDE Gaston (1880-1971)**

Port de La Rochelle
Huile sur toile, signée en bas à gauche
54 x 73 cm

800/1 200 €



152

154**BARDONE Guy, 1927-2015**

L'assiette de prunes
huile sur toile, signée en bas au milieu
65,5 x 54 cm.

300/500 €

155**BINET Georges, 1865-1949**

Marché à Caudebec
huile sur panneau
signé en bas à gauche
10 x 8 cm

200/300 €

156**BORDES Léonard, 1898-1969**

Quai à Rouen
huile sur isorel
signé en bas à gauche
27 x 35 cm

200/300 €



153



161

157**DEYMONAZ André, 1946-2019**

L'olivaizon

huile sur toile, signée en bas à droite, signée et titrée au dos
73 x 92 cm.

800/1 200 €

158**BUSSON Marcel, 1913-2015**

Vue d'une ville en Afrique du Nord

huile sur toile (petites rousseurs), signée en bas à droite,
38 x 54,5 cm.

600/900 €

159**CAILLARD Christian, 1899-1985**

Jeune fille à la plante, 76

huile sur isorel, signé et daté en bas à gauche, porte un n°1863 au dos
81 x 54 cm.

800/1 000 €

160**CAILLARD Christian, 1899-1985**

Portail à Belle-Isle

huile sur toile (petits manques), signée en bas à gauche, annotée
Belle Isle sur le châssis, un n°852 au dos de la toile
60 x 73 cm.

500/800 €

161**CIRY Michel, 1919-2018**

Arlequin de dos, 1964

huile sur toile, signée et datée en haut à droite, signée, titrée et
datée au dos avec un n°392
121 x 60 cm.

2 000/3 000 €



162

162**CIRY Michel, 1919-2018**

Hommage à Watteau, autoportrait présumé en Pierrot, 1981

huile sur toile rentoilée (petites restaurations), signée et datée en
bas à droite
174 x 85 cm.**EXPOSITION :** Michel Ciry, Galerie des Chaudronniers à Genève,
mars-avril 1981.

Une affiche de l'exposition en question sera remise à l'acquéreur

3 000/5 000 €

163**CIRY Michel, 1919-2018**

Neige à Varengueville, 1977

huile sur toile (petits manques), signée et datée en bas à droite
signée, titrée et datée au dos
100 x 81 cm.

1 500/2 000 €

164**COUDERC Gabriel, 1905-1994**

Le retour de la pêche, 1940

Fusain sur papier, signé et daté en bas à gauche, titré au dos du
montage
71 x 90 cm à vue

400/700 €

165**COUILLARD Jean-Marie, 1926-1989**

Vue de village breton, 19..

Huile sur toile, signée et datée en bas à gauche
54 x 73 cm

100/200 €

166

KOLLWITZ Käthe, 1867-1945

Help Russia, 1921

lithographie en noir sur papier vergé (traces de plis, insolation et rousseurs), signé en bas à droite
43 x 54 cm à vue.

800/1 200 €

167

DAUCHOT Gabriel (1927-2003)

Le joueur de cartes

Huile sur papier marouflé sur carton,
Signée en bas à droite.
65 x 50 cm

250/350 €

168

DELHUMEAU René Camille, 1889-1973

Péniches en ville

huile sur toile (petits manques), signée en bas à gauche
65,5 x 81 cm.

1 500/2 500 €

169

DEPERTHES Jacques, né en 1936

Saint Clair

huile sur toile, signée en bas à droite, signée et titrée au dos
41 x 33 cm.

500/800 €

170

DEYMONAZ André, 1946-2019

Philharmonie

huile sur toile, signée en bas à droite, signée et titrée au dos
54 x 65 cm.

400/700 €

171

DUNOYER DE SEGONZAC André, 1884-1974

Les pêches

technique mixte, encre et aquarelle sur papier, signé en haut à gauche
bords irréguliers
16 x 19.5 cm à vue

500/800 €

172

EMPI Maurice, né en 1933

Le champ de course

Huile sur toile signée en bas à gauche
50 x 65 cm

300/500 €



177

173

PRASSINOS Mario, 1916-1985

Sans titre, 1932

huile sur toile (petites restaurations)

signée en bas à gauche, datée en haut à gauche
46 x 38 cm

Un certificat de l'expert de Mario Prassinos établi par Mme Catherine Prassinos sera remis à l'acquéreur.

500/800 €

174

PRASSINOS Mario, 1916-1985

Sans titre, 1932

huile sur toile (petites restaurations)

signée et datée en haut à droite
46 x 55 cm

Un certificat de l'expert de Mario Prassinos établi par Mme Catherine Prassinos sera remis à l'acquéreur.

800/1 200 €

175

FRIBOULET Jef, 1919-2003

Mère et enfant

huile sur toile (soulèvement), signée en bas à gauche
81 x 54 cm.

400/700 €

176

GARCIA-FONS Pierre, 1928-2016

La dernière ombre

huile sur toile (petite trace de griffe et traces de craquelures), signée en bas à gauche, signée au dos de la toile, titrée sur une étiquette de la galerie Paul Vallotton à Lausanne sur le châssis
50 x 65 cm.

250/400 €

177

GOERG Édouard, 1893-1969

Quatre enfants, août 55- mars 56

huile sur toile (accident), signée en bas à gauche, signée et datée au dos
81 x 100 cm.

1 000/1 500 €

178

HILAIRE Camille, 1916-2004

Ferme en Périgord

huile sur toile (restaurations et accidents), signée en bas à droite, au dos du châssis une étiquette d'exposition avec le titre
60 x 81 cm.

800/1 200 €



178

179

HILAIRE Camille, 1916-2004

Sieste dans le jardin
 huile sur toile, signée en bas à droite, signée et titrée au dos
 38 x 46 cm.

1 000/1 500 €

180

LARIONOV Igor, né en 1967

Un dimanche d'été
 huile sur toile, signée en bas à gauche, signée et titrée en cyrillique
 au dos de la toile
 35 x 49,5 cm.

300/500 €

181

LE BOURGEOIS Gaston Étienne, 1880-1956

Pékinois
 bronze à patine verte richement nuancée sur un socle en bois
 naturel, épreuve n°4/20 (patine oxydée, socle rapporté, quelques
 traces d'usures et de griffes à la patine, piqûres), sur l'arrière de la
 terrasse monogramme de l'artiste avec la numérotation
 Ht. : 38,5 cm - Long. : 44 cm.

12 000/18 000 €





182

182**MILIADIS Stelios, 1881-1965**

Bords de rivière

huile sur carton, signé en bas à gauche, au dos un cachet peu lisible
43 x 64,5 cm.

700/1 000 €

183**LOUEDIN Bernard, né en 1938**

La bonne mère

huile sur toile, signée en bas à droite, titrée au dos du montage
27 x 35 cm.

300/400 €

184**LOUEDIN Bernard, né en 1938**

Les lampes à pétrole

huile sur toile (petites restaurations), signée en bas à droite
27 x 22 cm.

250/300 €

185**LOUEDIN Bernard, né en 1938**

La galante

huile sur toile, signée en bas à droite, titrée au dos du montage
33 x 24 cm

300/400 €



185



183

186**LOUEDIN Bernard, né en 1938**

Le réveil du peintre, 1993

huile sur toile, signée en bas à droite, titrée et datée au dos du montage
19,5 x 24 cm.

200/300 €

187**LOUEDIN Bernard, né en 1938**

Libres pensées, 1998

huile sur toile (très petits manques), signée en bas à droite, titrée et datée au dos
40 x 40 cm.

300/400 €

188**LOUEDIN Bernard, né en 1938**

Poupées et violons, 89

aquarelle et gouache sur papier (rousseurs), signé et daté en bas à droite
27 x 37 cm à vue.

300/400 €

189**LOUEDIN Bernard, né en 1938**

Ruelle vénitienne, 95

huile sur toile, signée en bas à gauche, titrée et datée au dos du montage
20 x 40 cm.

500/600 €

190**LOUEDIN Bernard, né en 1938**

Les parasols

huile sur toile, signée en bas à droite, titrée au dos du montage
27 x 41 cm.

350/400 €

191**LOUEDIN Bernard, né en 1938**

Venise

huile sur carton, signé en bas à droite
16 x 24 cm.

450/600 €

192**MARGAT André, 1903-1999**

Personnages en barque

haut-relief en matériau composite teinté dans la masse à patine à l'antique monté sur panneau de bois (petits défauts de surface et traces d'usures à la patine), vers le bas : MARGAT PARIS

Ht. : 47 cm - Lg. : 46 cm - Prof. : 8 cm environ.

300/500 €



193

193**MOULY Marcel, 1918-2018**

Sous bois, 1960

huile sur toile, signée en bas à droite, signée, titrée et datée au dos
petits manques

74 x 74 cm

EXPOSITIONS :

- «Dix peintres français autour de Jacques Villon», Palais de la Méditerranée, Nice, janvier 61
- Galerie du Fleuve, Bordeaux, avril 1961

2 500/3 500 €**194****VON WAETJEN Otto, 1881-1942**

Déchargement de cargos au port, 12

Huile sur toile, signée et datée en bas à droite

Une ancienne étiquette «90» en bas à gauche

Infimes manques de matière picturale

65 x 81 cm

1 500/2 500 €**195****OUDOT Roland, 1897-1981**

Chemin et maisons dans le Midi

huile sur toile, signée en bas à gauche

55 x 38 cm.

300/400 €**196****RAYA, Alain RAYA-SORKINE dit, 1936-2002**

L'âme de Jérusalem

Huile sur toile, signée en bas à gauche, signée et titrée au dos
petits manques

54 x 73 cm

1 200/1 800 €**197****RAYA, Alain RAYA-SORKINE dit, 1936-2002**

Anne

huile sur toile, signée vers la droite, signée au dos avec un envoi :

"Anne, c'est toi que j'ai voulu peindre. Ca te ressemble pas trop mais
j'te vois comme ça, ton ami Raya",

73 x 92 cm.

On y joint un livre sur l'artiste

1 500/2 500 €**198****RIN Nicolas, 1919-?**

Polo au Texas, 85

Huile sur toile, signée en bas à droite, signée, titrée et datée au dos

70 x 50 cm

300/500 €



204

199

SOUNGOUROFF Anatola, 1911-1982

Les musiciens ambulants

paire d'huile sur toiles (petits manques, restaurations), signée chaque (signature rechargée pour le joueur de mandoline)
81 x 65 cm chaque.

400/700 €

200

TERECHKOVITCH Constantin, 1902-1978

France à la poupée, c. 1941

huile sur carton, signé en haut à droite, titré au dos sur une étiquette de la galerie Bellefontaine à Lausanne
73 x 24 cm.

800/1 000 €

201

THÉRON Pierre, 1918-2001

2 Tournesols, 7.66

huile sur toile, signée en bas à droite, titrée et datée au dos
61 x 39 cm

600/900 €



205

202

AESCHBACHER Arthur, 1923-2020

Chanderbladoc

technique mixte, collage d'affiches lacérées sur papier, en bas à droite : aeschbacher 1964, inscription au dos
29,5 x 21 cm.

300/500 €

203

DALI Salvador, d'après

Deux nus (Gémaux), 1970

lithographie en couleurs, n°116/175 (quelques rousseurs), signée en bas à droite

planche : 72,5 x 33 cm - feuille : 74 x 38 cm à vue
Michler et Löpsinger 1985

200/300 €

204

LALANNE François-Xavier, 1927-2008

Canard

salière en biscuit en porcelaine avec sa cuillère formant la queue de l'animal, dessous : LALANNE FRANCE et les épées croisées de la porcelaine de Paris

Ht. : 7 cm - Lg. : 7 cm - Lg. totale : 8 cm.

250/350 €

205

MAVROIDIS Giorgios, 1913-2003

Bouquet, 65

huile sur toile, signée et datée en bas à gauche
55 x 38 cm.

1 500/2 500 €

206

MAVROIDIS Giorgios, 1913-2003

Nature morte, 79

huile sur toile, signée et datée en bas à droite
45 x 55 cm.

800/1 200 €



203

207

KOBRO Katarzyna, d'après

Nu assis

bronze à patine noire, fonte à la cire perdue CLÉMENTI MEUDON,
fonte d'édition posthume, épreuve HC, (quelques légères traces de
griffes et d'usures à la patine), sur l'arrière KOBRO et la marque du
fondeur

Ht. : 26 cm - Lg. : 31,5 cm

9 000/12 000 €





208

208**OTERO Camilo, 1932-2005**

Sans titre

bronze à patine dorée n°4/8 (oxydation à la patine), sur le côté peu lisible : C. OTERO

Ht.: 29,5 cm.

300/500 €

209**MENDJISKY Serge, 1929-2017**

Arbres au soleil

Huile sur isorel, signé en bas à droite

61 x 46 cm.

600/900 €

210**MENDJISKY Serge, 1929-2017**

Centre Pompidou

photographies marouflées sur toile, monotype n°1/8, signé en bas à gauche, signé au dos, sur le châssis une étiquette de l'artiste avec le titre

80 x 80 cm.

400/700 €

211**PIERRAKOS Alkis (1920-2017)**

La garde, 61

Encre de Chine sur papier, signé et daté en bas à gauche, titré en bas à droite

24 x 31 cm

200/400 €

212**PIERRAKOS Alkis (1920-2017)**

La joueuse de guitare, 63

Encre de Chine sur papier, signé et daté en haut à droite

38 x 27 cm

300/500 €



213

213**PIERRAKOS Alkis (1920-2017)**

Le cavalier, 63

Huile sur toile, signée et datée en haut à droite

81,5 x 65 cm

1 000/1 500 €

214**PIERRAKOS Alkis (1920-2017)**

Sans titre, 63

Huile sur toile, signée et datée en bas à gauche

46 x 61 cm

800/1 200 €

215**PICASSO Pablo, d'après**

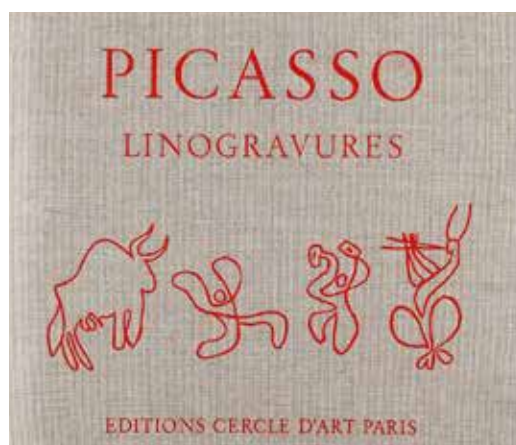
Linogravures

Ouvrage illustré, éditions Cercle d'Art, Paris, 1962, 45 linogravures de Pablo Picasso reproduites en couleurs sur vélin fort, introduction par Wilhelm Boeck, reliure pleine toile beige illustrée d'éditeur

Manque l'étui

In-folio oblong

1 500/2 500 €



215



218

216**BEZOMBES Roger (1913-1994)**

Venise, la Salute

Huile sur panneau, signé en bas à gauche, signé et titré au dos avec des étiquettes de la Galerie 65 à Cannes «616» et de Pitt & Scott Ltd à Paris «N°68»

Infimes manques

60,5 x 50 cm

600/900 €

217**STAROWIEYSKI Franciszek, 1930-2009**

Combat, 1988

Mine de plomb sur papier, signé et daté en bas au milieu
traces de papier collant

21 x 28 cm

200/300 €

218**STAROWIEYSKI Franciszek, 1930-2009**

Personnages

Etudes au crayon noir et au stylo bille noir sur papier ligné, signé
au milieu

insolation

32 x 20 cm

300/500 €

219**TOYEN Marie, 1902-1980**

Sur la route de San Romano

eau-forte en noir, EA.18/21, signée en bas à droite
planche : 14,5x10 cm - feuille : 32,5 x 25 cm.

planche ayant servi à illustrer le poème éponyme d'André Breton

600/900 €

220**VASARELY Victor, 1906-1997**

Los Angeles, 1981

sérigraphie en couleurs et or, n°EA V.V. 156/172 (quelques traces de
plis), signée en bas au milieu

89 x 75,5 cm.

300/500 €



221

221**VELICKOVIC Vladimir, 1935-2019**

Etude de corps, 2002

Technique mixte, gouache et encre noire sur papier, signé et daté
en bas au milieu, au dos un cachet Area Paris

32 x 29 cm

300/500 €

222**REMSEY Jenö, attribué à**

Le repas

huile sur toile (traces de craquelures), non signée
90 x 59 cm.

400/700 €

223**ALECHINSKY Pierre, né en 1927**

Papier de mur, du portfolio le chien roi, 1984

technique mixte, pochoir et eau-forte en couleurs sur papier, 72/75,
signée en bas à droite

56 x 77 cm

1 000/1 500 €



219



TADEUSZ KANTOR

L'utilisation d'objets détournés de leur fonction pratique est une constante dans le travail de Kantor. Dès le début des années 1960, il emballe des objets de la vie quotidienne ou ayant un lien avec la mémoire privée – valises, lettres, parapluies – et les rassemble sous le terme Emballage.

Le titre de l'œuvre conservée au Musée, Multipart (contraction entre « multiplication » et « participation »), a été donné a posteriori à la série dont elle fait partie. Elle est le résultat d'un happening du même nom organisé par Kantor à la Galeria Foksal à Varsovie en février 1970. Quarante œuvres identiques réalisées d'après les instructions de l'artiste sont alors exposées. Elles consistent en un parapluie ouvert, écrasé et collé sur une toile, le tout peint en blanc, et sont intitulées Parapluie-emballage.

Le contrat d'achat stipule que les propriétaires sont autorisés à écrire sur la toile, à y faire des trous ou à la brûler, à la vendre ou à spéculer avec, bref, à la traiter à leur guise pour autant qu'elle soit ensuite mise à disposition de l'artiste afin d'être ré-exposée après usage. Vingt-cinq d'entre elles seront ainsi présentées en février 1971 à Varsovie.

Texte accompagnant l'exemplaire conservé au musée cantonal des Beaux-Arts de Lausanne.



224

KANTOR Tadeusz, 1915-1990

Parapluie-emballage, Multipart, 1970

technique mixte, parapluie et peinture sur toile (quelques traces de craquelures et petites restaurations)

non signé, au dos de la toile une étiquette : GALERIA FOKSAL PSP

/ Warszawa 1, ul. Koksai 1/4 / AUTOR Tadeusz Kantor / TYTUL

«Multipart» / WYSTAWA 40 egz. multipartow / DATA luty 1970

120 x 110,5 cm

EXPOSITION : Galerie Foksal, Tadeusz Kantor, Multipart, Varsovie, février 1970.

HISTORIQUE : Galeria Foksal - Vente Maître Blache, Grenoble, 10-11 décembre 1984, n°192 (décrit et reproduit) - Collection particulière.

60 000/100 000 €

225

ZAMOYSKI Auguste, d'après

Tête

bronze à patine dorée sur une terrasse rectangulaire à patine noire,
fonte d'édition moderne, épreuve marquée EA

porte un cachet CLEMENTI CIRE PERDUE et estampillé EA, sur la
base : ZAMOYSKI

Ht. : 19 cm - Lg. : 27 cm

Bronze d'édition posthume représentant Antoni Slonismki (1895-1976) auteur, poète et journaliste polonais. Il existe du même sujet une sculpture en diorite taillée en 1927 conservée au musée national de Varsovie ainsi qu'un plâtre aujourd'hui perdu. Ces fontes posthumes ont été commandées par le père André Gouzes pour le musée Zamoyski au Prieuré des Granges, en Haute-Garonne.

13 000/18 000 €





230

226**ARMAN, 1928-2005, [Fernandez ARMAND dit]**

David, 1994

Bronze à patine brune nuancée, 262/1000, Bronze Barelief Art, sur l'avant : Arman, sur l'arrière, la date et la marque du fondeur quelques traces d'usure à la patine

Ht. : 35 cm

700/1 000 €

227**ARNAL François, 1924-2012**

NJB/JFK-RK, 1992

technique mixte, peinture et collages sur toile, signée et datée en bas à gauche, signée, titrée et datée au dos

92 x 65 cm.

500/800 €

228**ARNAL François, 1924-2012**

Sans titre, 1986

acrylique sur papier (quelques rousseurs), signé et daté en bas à droite,

63 x 49 cm à vue.

800/1 200 €

229**BÉZIE Charles, né en 1934**

Tensions, 1980

acrylique sur toile, signée, titrée et datée au dos avec un n°148

92 x 65 cm.

1 000/1 500 €

230**BÉZIE Charles, né en 1934**

Composition n°765, 1993

huile sur toile marouflée sur panneau, signée et datée au dos avec le cachet de l'artiste

50 x 50 cm.

700/1 000 €



226



231

231
CALDER Alexander, 1898-1976
Soleil en mer
lithographie en couleurs, EA (quelques rousseurs et légère insolation), en bas à droite : Calder
39 x 89 cm à vue.

600/900 €

232
DURRELL Lawrence, 1912-1990
Chouette - Athéna Glaukopis
gouache sur papier noir (traces de plis et trou)
titre et inscription en grec, signé et daté en bas à droite : EPFS 74
37 x 24 cm à vue

800/1 200 €

233
DELTEIL Géraud, XX-XXIe
Charlotte aux fraises, 2024
acrylique et aérosol sur toile, signée et datée en bas à droite
49,5 x 61 cm

300/500 €

234
CEYTAIRE Jean-Pierre, né en 1946
L'enfant roi
groupe en bronze à patine brune, sur base en bronze, n°2/8, sur l'avant : Ceytaire, sur le côté une marque FAM
Ht. : 59 cm - Lg. : 58 cm.

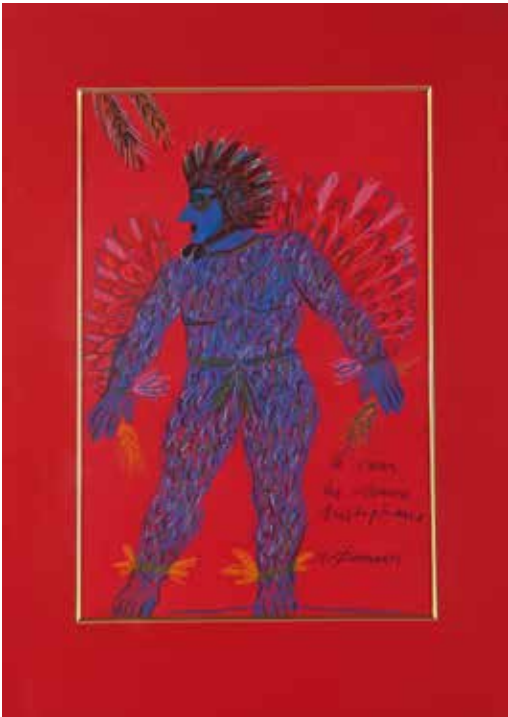
1 000/1 500 €

235
FASSIANOS Alekos, 1935-2022
Le cœur des oiseaux Aristophane
Pastel sur papier teinté rouge, titré et signé en bas à droite légers plis
31,5 x 46,5 cm à vue

1 500/2 500 €



232



235



237

237**GISCLARD Stéphane, né en 1966**

Un dimanche à la plage

Huile sur toile, signée en bas à droite, signée et titrée au dos
89 x 116 cm

Accompagné d'un certificat de l'artiste en date du 17 mai 2000.

1 500/2 500 €**238****GUILLEMIN Greg, né en 1967**

Save the world, 09/2021

acrylique et aérosol sur toile, signée et datée au dos
120 x 100 cm.**2 500/3 500 €****239****KIJNO Ladislav, 1921-2012**

Sans titre

encres de couleurs sur papier froissé, signé en bas à droite
18 x 15 cm.**300/500 €****240****KALLOS Paul, 1928-2001**

Sans titre, 1954

gouache sur papier, signé et daté en bas à droite
5,5 x 9 cm à vue.**100/150 €****241****KIBWANGA Mwenze, 1925-1999**

Portrait d'homme aux servants, 1955

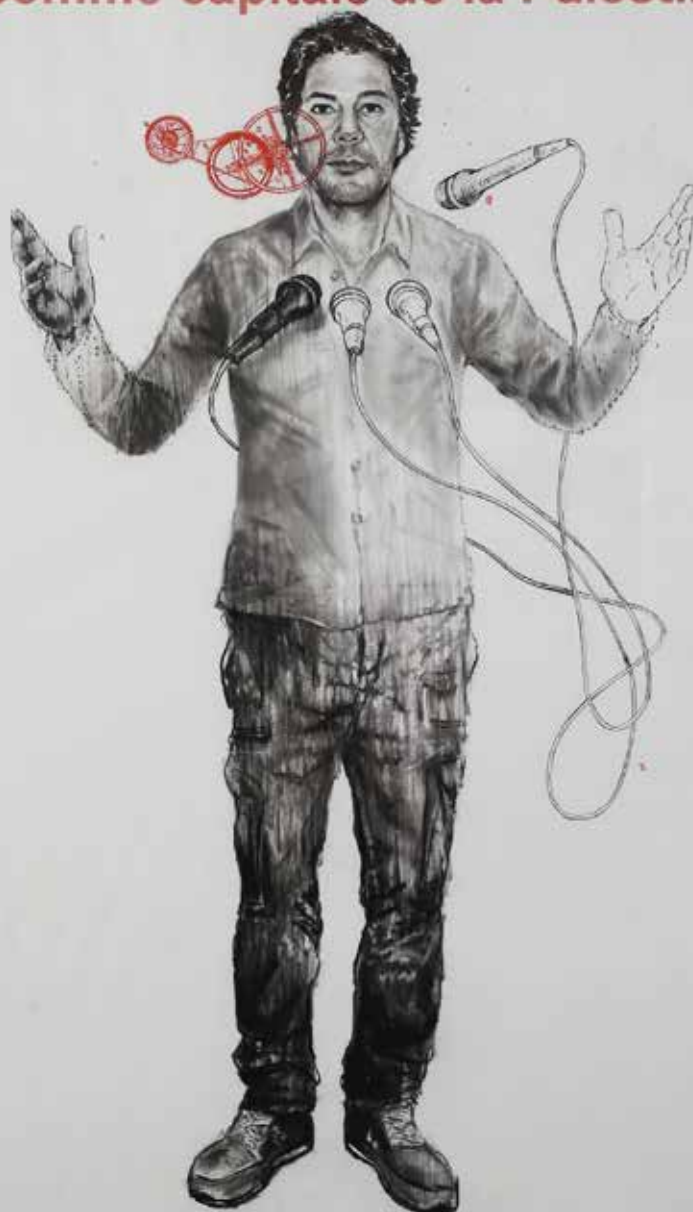
huile sur carton fin sur isorel (traces de craquelures), signé et daté
en bas à droite

46 x 53 cm.

400/700 €

238

**En ma qualité d'artiste
je déclare washington
comme capitale de la Palestine**



243

242**ISNARD Vivien, né en 1946**

Sans titre, 1991

technique mixte, collage de matière, craie ocre et blanche sur panneau (très petits manques), signé et daté au dos
84 x 70 cm.

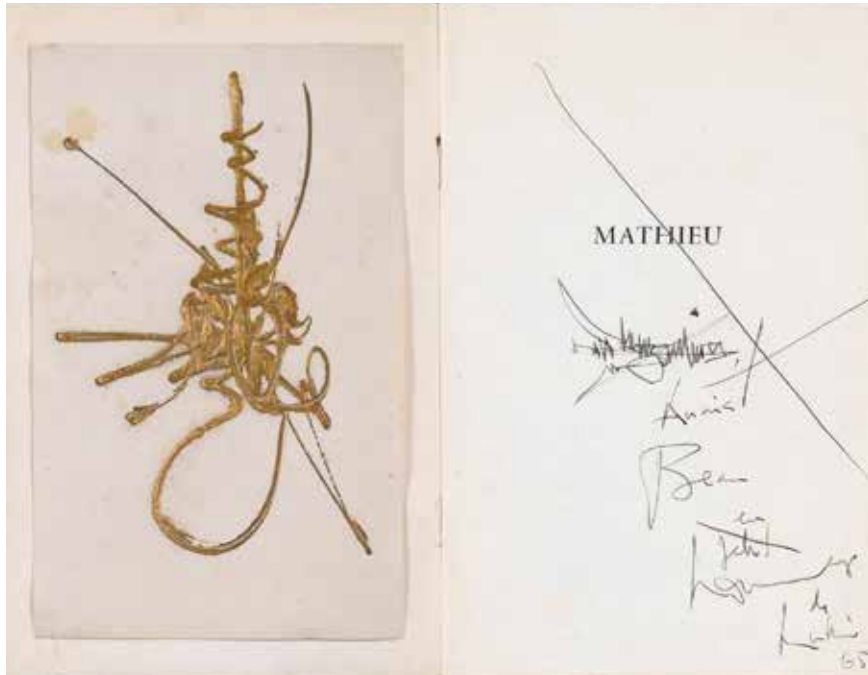
800/1 200 €**243****LEKLETI Mohamed, né en 1965**

Parfum amer de l'exil intérieur, 2018

technique mixte, crayon noir, estompe, collage et impression sur papier, signé et daté en bas à droite, au dos une étiquette de la galerie Loft
150 x 120 cm.

EXPOSITION : Me suis-je égaré ? Mohamed Lekleti, musée Paul Valéry Sète du 16 février au 20 mai 2018, décrit et reproduit p.31 du catalogue d'exposition.

3 000/5 000 €



248

244**LÉON Jim (1938-2002)**

Nu féminin, oct-nov 62

Huile sur toile, signée et datée au dos

130 x 89 cm

800/1 200 €

245**LÉON Jim, 1938-2002**

Chute d'eau, 1978

Aquarelle sur papier, signée et datée en bas à gauche

49 x 34 cm à vue

100/150 €

246**LOISEAU Hervé, né en 1962**

Marie 2.0, 2024

peinture sur papier marouflé sur carton, signé et daté en bas à droite, signé et daté au dos

86,5 x 116 cm.

400/700 €

247**MOIRAS Jean, né en 1945**

Les étangs de Camargue, 2024

huile sur toile, signée en bas à droite, signée, titrée et datée au dos

81 x 65 cm.

1 500/2 500 €

248**MATHIEU Georges, 1921-2012**

Sans titre, 1965

peinture dorée plume et encre noire sur double page d'un livre sur Mathieu, signé avec envoi daté 1965 sur la page de droite, sujet de la page de gauche : 21 x 13 cm ; page de droite : 24 x 15,5 cm ; dimensions du montage: 24 x 31 cm.

Un certificat des Archives Jean-Marie Cusinberche sur Georges Mathieu sera remis à l'acquéreur.

800/1 200 €

249**MATHIEU Georges, 1921-2012**

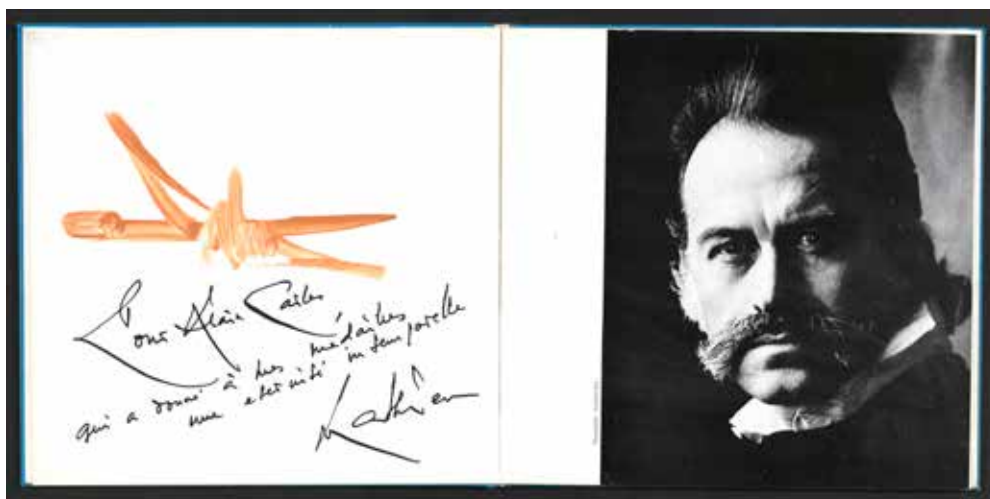
Sans titre

peinture brune sur page du livre "Mathieu à la Monnaie, mars avril 1971" (quelques rousseurs), signé avec envoi : Pour Alain Carles qui a donné à mes médailles une éternité intemporelle

page : 28 x 28,5 cm.

Un certificat des Archives Jean-Marie Cusinberche sur Georges Mathieu sera remis à l'acquéreur.

600/900 €



249



250

250**MATHIEU Georges, 1921-2012**

Sans titre

peintures brune et noire et collage de feutre rouge sur double page
d'une reproduction de l'œuvre Hommage à Philidor, monogramme
en bas à gauche

sujet : 23 x 14,5 cm ; support : 27,5 x 57,5 cm.

Un certificat des Archives Jean-Marie Cusinberche sur Georges Mathieu sera remis à l'acquéreur.

400/700 €**251****MATHIEU Georges, 1921-2012**

Sans titre, 1960

encre verte et encre de Chine sur double page de catalogue From
the Abstract to the Possible à l'édition du Cercle d'Art contemporain,
signé et daté en bas à droite avec envoi à l'intérieur de la première
page (photocopie au dos du montage) : "à l'un des très rares
témoins des débuts épiques de cette abstraction lyrique. A son
premier promoteur britannique (sic) A David Sylvester avec l'amitié
de Mathieu."

dimension de la double page : 31 x 47,5 cm.

Un certificat des Archives Jean-Marie Cusinberche sur Georges Mathieu sera remis à l'acquéreur.

1 200/1 800 €**252****MATHIEU Georges, 1921-2012**

Sans titre

dessin au feutre noir sur papier (épidermures et traces d'usures),
signé en bas à droite avec un envoi daté 1965 : "Pour Jacques Vigier
avec les vœux de Mathieu."

18,5 x 14 cm.

Un certificat des Archives Jean-Marie Cusinberche sur Georges Mathieu sera remis à l'acquéreur.

600/900 €

253

253**MATHIEU Georges, 1921-2012**

Sans titre, 1968

dessin à l'encre noire sur couverture d'un catalogue Mathieu 15
affiches pour Air France, signé en bas à gauche avec un envoi daté
1968

dimensions totale : 36 x 42 cm.

Un certificat des Archives Jean-Marie Cusinberche sur Georges Mathieu sera remis à l'acquéreur.

500/800 €



254

254**PIETRI Benjamin, né en 1978**

C3PO aux scarabées

figurine et insectes dans une boîte encadrée, non signé
18,5 x 28,5 cm.

Un certificat de l'artiste pourra être réalisé par l'artiste à la demande de l'acquéreur.

800/1 200 €

255**PIETRI Benjamin, né en 1978**

Eden

scarabées épinglés sur la reproduction d'une couverture du roman Eden de Monica Sabolo dans une boîte, signé au dos
53 x 38 cm.

Un certificat de l'artiste pourra être réalisé par l'artiste à la demande de l'acquéreur.

600/900 €



256

256**PIETRI Benjamin, né en 1978**

Stormtrooper aux papillons

sculpture en résine peinte en noir (un papillon détaché), sous parois en verre, non signé,
H. 33 cm

800/1 200 €

257**PONTECORVO Alain (né en 1936)**

Le ciel dans le rétroviseur, 2015

Huile sur toile, signée et datée en bas à droite,
100 x 65 cm

1 500/2 500 €

258**SPAHN Victor, né en 1949**

La Régate

huile sur toile, signée en bas à droite
73 x 60 cm

500/800 €



257



258



259

VENET Bernar, né en 1941

Deux lignes indéterminées, 1994

pastel à l'huile sur fond d'impression, signé en bas à droite, titré en
bas à gauche

55,5 x 73 cm à vue

Cette œuvre est répertoriée dans les archives de l'artiste sous le
n°bv94d48.

12 000/18 000 €



261

260**Tête de rhinocéros blanc**

Épreuve en résine patinée.
78 x 52 cm.

300/500 €

261**Hervé VAN DER STRAETEN, 1965**

Collier modèle Pétales en laiton doré martelé à la main
Monogrammé sur l'arrière
(Taches, oxydations, légères déformations)
Tour de cou : 17.2 cm.

400/600 €

262**Roger COLLET, 1933-2008**

Oiseau, circa 1970
Sculpture en céramique émaillée polychrome disposé sur une base
circulaire en bois
Signé Collet et situé Vallauris sur l'envers.
H. : 13.4 cm. – L. : 15 cm.

150/250 €



263



262

263**ATELIER MADOURA (1938-1997)**

Pichet stylisé à anse anneau, circa 1955
Épreuve en céramique gris bleu
Porte le cachet Madoura plein feu sur l'envers.
H. : 27.4 cm.
(Quelques bulles de cuisson éparses)

600/900 €

264**Georges JOUVE, 1910-1964**

Vase dit Cylindre, circa 1955
Épreuve en céramique émaillée vert
Signé Jouve et porte le sigle alpha de l'artiste sur l'envers.
(Accidents, restaurations, fêle et manques)
H. : 24 cm. – D. : 9.8 cm.

Bibliographie :

- Pierre Staudenmeyer, *La céramique française des années 50*, Edition Norma, 2004, modèle similaire reproduit p. 90.
- *Georges Jouve*, Edition Jousse entreprise, 2005, modèle similaire reproduit p. 64.

1 500/2 500 €



264

265**Georges JOUVE, 1910-1964**

Coupe de forme libre, circa 1950

Épreuve en céramique émaillée noir

Signée Jouve et porte le sigle alpha de l'artiste sur l'envers.

(Restaurations, frottements, éclats)

H. : 10 cm. – L. : 21 cm. – P. : 16 cm.

Bibliographie :

- Karine Lacquemant, *Georges Jouve*, Edition Norma, 2025, modèle similaire reproduit p. 91.

4 000/6 000 €**266****Georges JOUVE, 1910-1964**

Vase dit Cylindre, circa 1955

Épreuve en céramique rouge

Signé Jouve et porte le sigle alpha de l'artiste sur l'envers.

(Restaurations, fêle et éclat)

H. : 10.7 cm. D. : 9.1 cm.

Bibliographie :

- Pierre Staudenmeyer, *La céramique française des années 50*, Edition Norma, 2004, modèle similaire reproduit p. 90.

- *Georges Jouve*, Edition Jousse entreprise, 2005, modèle similaire reproduit p. 64.

1 300/1 800 €

267

Georges JOUVE, 1910-1964

Vase Boule à col décentré dit Pomme, 1957

Épreuve en céramique émaillée rouge

Signé Jouve et porte le sigle alpha de l'artiste sur l'envers.
(Infime éclat au col, quelques défauts d'émaillage)

H. : 15 cm. - D. : 11.5 cm.

Bibliographie :

- *Georges Jouve*, Jousse entreprise, 2005, modèle similaire reproduit p. 68, p. 99.
- Michel Faré, *Georges Jouve, Art et Industrie*, 1965, modèle similaire reproduit p. 91.

8 000/10 000 €



268**Gio PONTI, 1891-1979**

Vase sur piedouche modèle Velasca, circa 1927, à décor de voiliers
Épreuve en porcelaine émaillée blanc et bleu
Marqué Italia, Richard Ginori Pittori di Doccia 1927, Gio Ponti, Richard Ginori 27=5 sur l'envers.

H. : 19 cm.

(Traces de salissures, griffures)

Manufacture Richard GINORI

Bibliographie :

- Dario Matteoni, Gio Ponti, il Fascino della Ceramica, Edition Silvana, 2011, modèle similaire reproduit p. 97.

1 000/1 500 €

269**FITTERMAN (XX)**

Miroir mural carré, circa 1970, à encadrement en laiton à décor de cabochons et de feuilles

Signé Fitterman et situé Paris sur l'envers.

(Déformations, accidents, rayures)

39 x 39 cm

400/600 €

270**TRAVAIL ALLEMAND (XX)**

Miroir mural rectangulaire lumineux, circa 1970, à encadrement en laiton à décor de fleurs à pistil en métal doré et de pétales en cristal
(Manques, rayures, usures, système électrique à revoir)

H. : 58 cm. - L. : 44 cm.

500/800 €

271**Jean LURÇAT, 1892-1966**

Large plat mural ovale

Épreuve en céramique émaillée noir, vert et blanc à décor d'un personnage fantastique.

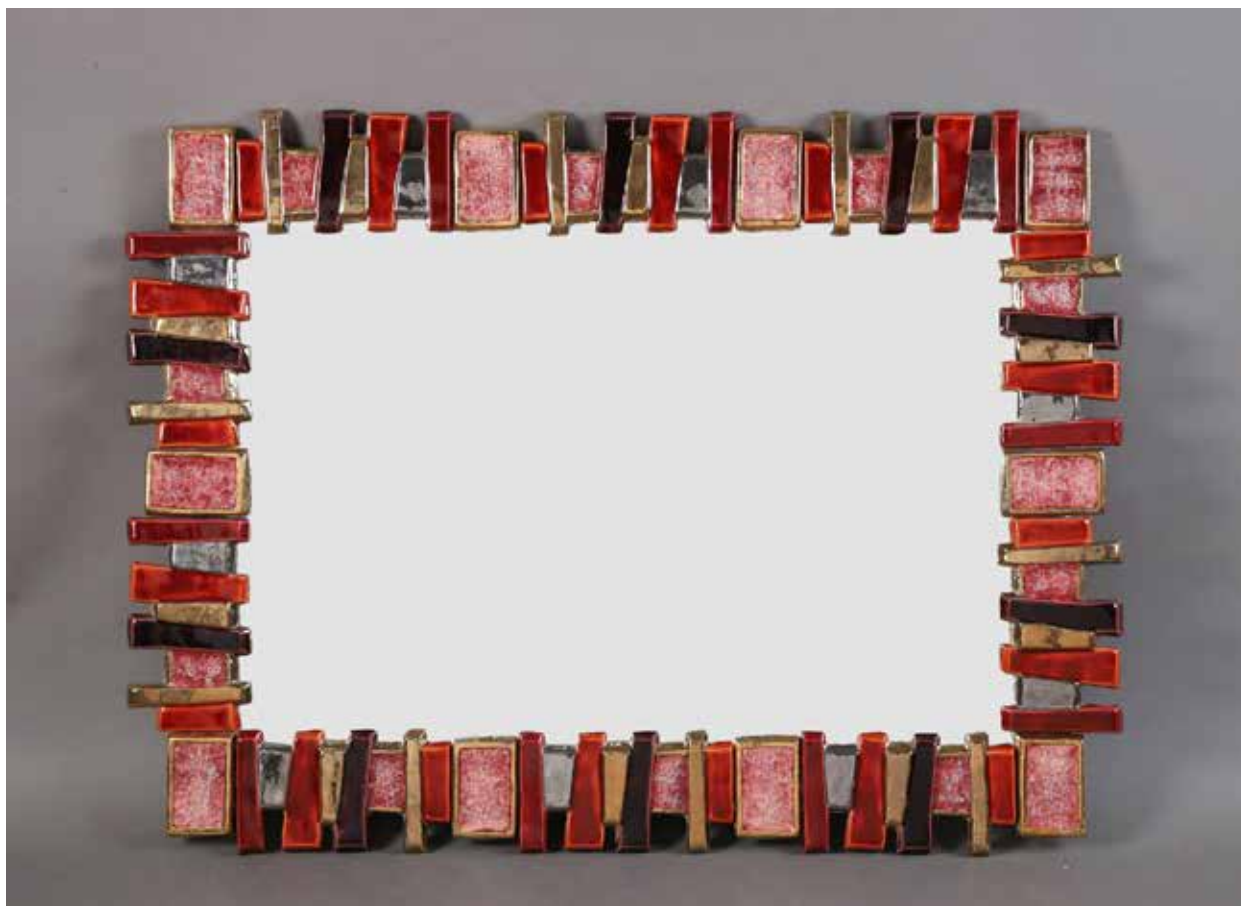
Marqué Dessin de Jean Lurçat, situé Sant Vincens Perpignan sur l'envers

(Éclat sur la bordure de la base)

H. : 4.3 cm. - L. : 52.2 cm. - P. : 28.3 cm.

500/800 €





273

272**Jean LURÇAT, 1892-1966**

Assiette, circa 1955

Épreuve en céramique émaillée vert, noir et blanc à décor abstrait
Marquée Dessin J. Lurcat Sant Vicens et numéroté 1439 sur l'envers.

D. : 23.5 cm.

(Éclat sur la bordure)

120/200 €

273**Marion de CRECY, 1954**

Miroir mural rectangulaire

Épreuve en céramique émaillée or, rouge, violet et verre cristallisé,
monté sur un panneau de bois

Non signé

H. : 81 cm. – L. : 61 cm.

1 200/1 500 €

274**Mithé ESPELT, 1923-2020**

Miroir mural de forme rectangulaire

Épreuve en terre estampée et émaillée brun, ocre et or craquelé à
décor d'oiseaux et de fleurs.

H. : 31 cm. – L. : 19.5 cm.

800/1 000 €



274



275

275**Willy DARO, 1918-1990**

Suite de deux pieds de lampes, en laiton, à corps à décor d'un branchage disposé sur une base rectangulaire.

Signé Willy Daro sur une lampe
(Rayures, frottements)

H. : 79 cm.

1 800/2 500 €

276**TRAVAIL ITALIEN, (XX°)**

Lampadaire, circa 1960, à double diffuseur en verre opalin et orange réunies au centre par une bague cylindrique en acier.

H. : 97 cm.

600/800 €

277**TRAVAIL FRANÇAIS (XX°)**

Lampadaire, circa 1955, à abat-jour cylindrique en tissu disposé sur un fût tubulaire en laiton et reposant sur une base cruciforme en métal laqué noir.

H. : 168 cm.

(Usures, rayures, oxydations)

150/250 €

278**Christian LIAIGRE, 1943-2020**

Liseuse en métal chromé au piètement tubulaire terminé en T, réflecteur pivotant à bouton

H : 111,5 cm

Très légères traces d'usage

700/1 000 €



276

279**Roger CAPRON, 1922-2006**

Table basse modèle Pomone, circa 1970, à plateau circulaire aménagé de carreaux en grès émaillé ocre et brun à décor d'un herbier reposant sur quatre pieds de section rectangulaire en bois teinté joints par une entretoise cruciforme.

Signé Capron, et situé Vallauris France.

(Usures, rayures, décolorations)

H. : 32.5 cm. - D. : 105 cm.

200/250 €

280**Roger CAPRON, 1922-2006**

Table basse modèle Y5, à plateau rectangulaire orné de carreaux en lave émaillée ocre, blanc et gris, disposé sur une structure en tube carré laqué noir formant un piètement quadripode.

H. : 30 cm. - L. : 120 cm. P. : 50 cm.

2 500/3 500 €

281**Pierre GUARICHE (1926-1995)**

Suite de quatre chaises modèle Tonneau, circa 1953, à assise et dossier coque en contreplaqué de chêne disposés sur un double piètement tubulaire en métal laqué noir à réception patins en caoutchouc. Galettes d'assises en simili cuir.

Portent la plaque de l'éditeur sous l'assise.

H. : 78.5 cm. - L. : 63 cm. - P. : 36 cm.

(Usures, rayures, sauts de placage, décolorations, légères traces d'oxydations)

Edition Steiner

Bibliographie :

- Patrick Favardin, *Les décorateurs des années 50*, Edition Norma, 2002, modèle similaire reproduit p. 218.

- Patrick Favardin, *Steiner et l'aventure du design*, Edition Norma, 2007, modèle similaire reproduit p. 55.

- Delphine Jacob & Lionel Blaisse & Aurélien Jeaneau, *Pierre Guariche*, Edition Norma 2020, modèle similaire reproduit p. 106.

300/500 €

282**JACQUES CHARLES (XX)**

Lampe à poser modèle Corail de la collection Marine, circa 1970, à large abat-jour ovale en laiton disposé sur un fût à décor d'un corail en bronze doré et reposant sur une base rectangulaire.

Estampillée Charles Made in France sur l'arrière de la base.

H. : 58 cm. - L. : 32 cm. - P. : 16 cm.

(Rayures, usures, tâches, oxydations, système électrique à revoir)

Edition Maison Charles

500/800 €

283**Pierre CHAPO, 1927-1986**

Fauteuil modèle S15 dit Gd confort, circa 1980, à coussins d'assises, de dossiers et d'accoudoirs en cuir havane disposés sur une structure en orme formant quatre pieds de section rectangulaire.

(Usures, rayures, décolorations)

H. : 72 cm. - L. : 200 cm. - P. : 75 cm.

Bibliographie :

- Catalogue de l'exposition Pierre Chapo, Edition Magen H Gallery, 2017, modèle similaire reproduit p. 247.

800/1 200 €

284**Pierre CHAPO, 1927-1986**

Canapé trois places modèle S32, circa 1980, à coussins d'assises, de dossiers et d'accoudoirs en cuir havane disposés sur une structure en orme formant quatre pieds de section rectangulaire.

(Usures, rayures, décolorations)

H. : 72 cm. - L. : 200 cm. - P. : 75 cm.

Bibliographie :

- Catalogue de l'exposition Pierre Chapo, Edition Magen H Gallery, 2017, modèle similaire reproduit p. 166.

1 000/1 500 €



282



284

285

Charlotte PERRIAND, 1903-1999

Tabouret dit berger bas, circa 1960, en noyer, à épaisse assise circulaire légèrement

creusée reposant sur un piètement tripode à réception pointée.

H. : 26,5 cm - D. : 32,5 cm.

(Usures, taches, légers enfoncements et légères fissures)

Provenance :

- Collection d'un architecte M. B, ami de André Chetaille
- Puis par descendance

3 000/5 000 €

Bibliographie :

- Catalogue d'exposition, Steph Simon Rétrospective 1956-1974, Edition Galerie Downtown, 2006, modèle similaire reproduit p. 20.
- Jacques Barsac, *Charlotte Perriand l'œuvre complète* volume 3 1956-1968, Edition Norma, 2017, modèle similaire reproduit p.40.
- Carlos Mota, *A touch of style*, Assouline, 2015, n.p.
- Alexandre Von Vegesak, *Jean Prouvé, la poétique de l'objet technique*, Edition Vitra, 2005, modèle similaire reproduit p. 221.
- Wim Pauwels, Olivier Dwek Architectures, Edition Beta - plus, 2015, modèle similaire reproduit p. 95.
- Laurence Rodighiero, *Intérieurs de Chalets et de Maisons de Campagne*, Edition Charles Massin, 1968, modèle similaire reproduit p. 78.
- Tiqui Antencio Dermirdjian, *For Art'Sake inside the home of art dealers*, Edition Rizzoli, 2020, modèle similaire reproduit p. 240.



286**Arne JACOBSEN, 1902-1971**

Suite de sept chaises de la série 7, 1967, à assise et dossier en placage en bois thermoformé disposés sur un piètement tubulaire quadripode en acier chromé à réception patins en caoutchouc.

H. : 77 cm. - L. : 48 cm. - P. : 43 cm.

Edition Fritz Hansen

(Usures, rayures, taches)

Bibliographie :

- Charlotte Peter Fiell, *Modern Chairs*, Taschen, 2002, modèle similaire reproduit p. 74.

450/600 €**287****René MARTIN (XXe)**

Suite de deux tabourets, circa 1970, en pin, à épaisse assise circulaire légèrement creusée reposant sur trois pieds fuselés.

H. : 43 cm - D. : 29 cm

Un pied recollé

Note:

René Martin était l'ébéniste de Charlotte Perriand à Méribel-les-Allues.

«Dans la vallée des Allues nous avons deux jeunes menuisiers qui travaillaient pour nous, l'un Chardonnet, l'autre Martin, dit Ciseaux, tous deux élevés dans la bonne tradition des menuisiers de père en fils, capables de tout réaliser et même d'innover avec talent», Charlotte PERRIAND, *une vie de création*, op. cit., p. 225.

800/1 400 €**288****René MARTIN (XXe)**

Tabouret, circa 1970, en pin, à épaisse assise circulaire légèrement creusée reposant sur trois pieds fuselés.

H. : 43 cm - D. : 29 cm

Note :

René Martin était l'ébéniste de Charlotte Perriand à Méribel-les-Allues.

«Dans la vallée des Allues nous avons deux jeunes menuisiers qui travaillaient pour nous, l'un Chardonnet, l'autre Martin, dit Ciseaux, tous deux élevés dans la bonne tradition des menuisiers de père en fils, capables de tout réaliser et même d'innover avec talent», Charlotte PERRIAND, *une vie de création*, op. cit., p. 225.

400/700 €**289****René MARTIN (XXe)**

Tabouret, circa 1970, en pin, à épaisse assise circulaire légèrement creusée reposant sur trois pieds fuselés.

H. : 43 cm - D. : 29 cm

Note :

René Martin était l'ébéniste de Charlotte Perriand à Méribel-les-Allues. «Dans la vallée des Allues nous avons deux jeunes menuisiers qui travaillaient pour nous, l'un Chardonnet, l'autre Martin, dit Ciseaux, tous deux élevés dans la bonne tradition des menuisiers de père en fils, capables de tout réaliser et même d'innover avec talent», Charlotte PERRIAND, *une vie de création*, op. cit., p. 225.

400/700 €**290****Jean PROUVÉ, 1901-1984**

Lit modèle n°450 dit Scal, circa 1953 à cadre simple en tôle d'acier plié laqué noir reposant sur quatre pieds cylindriques.

Ateliers Jean Prouvé

(Peinture non d'origine, griffures)

Bibliographie :

- C. Coley & R. Guidot & F.C. Prodron, *Jean Prouvé Volume II*, Edition Galerie Patrick Seguin, 2007, modèle similaire reproduit p. 355 et p. 364.

- Catalogue de l'exposition, Jean Prouvé, Edition Galerie Jousse Seguin & Enrico Navarra, 1998, modèle similaire reproduit p. 145.

3 000/5 000 €**291****GIO PONTI (1891-1979)**

Suite de six chaises modèle 699 dites Superleggera, circa 1975, à assise en jonc tressé disposé sur une structure en frêne formant un piètement quadripode.

H. : 82 cm. - L. : 40 cm. - P. : 40 cm.

Edition Cassina

(Griffures, rayures, usures, assise manquante et deux non d'origine)

Bibliographie :

- Revue Domus, 1955-1959, Tome IV, Edition Taschen, 2006, modèle similaire reproduit p. 466.

- Catalogue d'exposition, 100 Masterpieces from the Vitra design museum, Vitra museum, 1996, modèle similaire reproduit p. 124 et p. 125.

- Ugo La Pietra, Gio Ponti, Rizzoli, 2009, modèle similaire reproduit p. 244 à p.247.

- Giampiero Bossoni, *Made in Cassina*, Cassina, 2009, modèle similaire reproduit p. 148 à p. 151.

2 000/3 000 €**292****Boris TABACOFF (1927-1985)**

Chauffeuse modèle Sphère, circa 1971, à coussin d'assise en simili cuir blanc disposé sur deux demi-coques en altuglas fumé assemblées par des vis et disposés sur un piètement en acier chromé à réception circulaire.

H. : 69 cm - L. : 69 cm. - P. : 69 cm.

(Rayures, piqures et légères oxydations, usures, décolorations)

Edition M.M.M

300/500 €**293****Tony CORDERO, né en 1937, pour Artémide**

Lustre, modèle Melissa, circa 1990, en métal à structure en spirale à éléments suspendus en verre.

250/400 €**294****Gae AULENTI, 1927-2012**

Lampe à poser modèle Pipistrello, circa 1996, à abat-jour quadrilobé en méthacrylate blanc disposé sur un fût télescopique reposant sur une base conique en métal laqué blanc.

Porte l'étiquette de l'éditeur

H. 85 cm - D. 55 cm

(Usures, rayures, taches, brulures et déformations sur l'abat-jour)

Édition Martinelli Luce

200/300 €**295****Gae AULENTI, 1927-2012**

Lampe à poser modèle Pipistrello, circa 1996, à abat jour quadrilobé en méthacrylate blanc disposé sur un fût télescopique reposant sur une base conique en métal laqué blanc.

Porte l'étiquette de l'éditeur

H. 85 cm - D. 55 cm

(Usures, rayures, taches, brulures et déformations sur l'abat-jour)

Édition Martinelli Luce

200/300 €

296**JONATHAN DE PAS (1932-1991) & DONATO D'URBINO (1935) & PAOLO LOMAZZI (1936)**

Canapé trois places modèle Onda, circa 1985, à structure ondulante en acier tubulaire formant le piètement, entièrement garnie de mousse et d'un drap de laine blanc.

Estampille de l'éditeur sur l'envers

H. : 72 cm. - L. : 195 cm. - P. : 78 cm.

(Taches, usures, oxydations, revêtement non d'origine)

Edition Zanotta

Bibliographie :

- Giuliana Gramigna, *Repertorio del Design Italiano 1950-2000*, Volume II, Umberto Allemandi & C, 2003, modèle similaire reproduit p. 342.

1 400/1 800 €

297**JONATHAN DE PAS (1932-1991) & DONATO D'URBINO (1935) & PAOLO LOMAZZI (1936)**

Canapé trois places modèle Onda, circa 1985, à structure ondulante en acier tubulaire formant le piètement, entièrement garnie de mousse et d'un drap de laine blanc.

Estampille de l'éditeur sur l'envers

H. : 72 cm. - L. : 195 cm. - P. : 78 cm.

(Taches, usures, oxydations, revêtement non d'origine)

Photo d'illustration, quelques nuances peuvent exister

Edition Zanotta

Bibliographie :

- Giuliana Gramigna, *Repertorio del Design Italiano 1950-2000*, Volume II, Umberto Allemandi & C, 2003, modèle similaire reproduit p. 342.

1 400/1 800 €

298**Eero SAARINEN (1910-1961)**

Table basse, circa 1980, à plateau circulaire en marbre blanc veiné gris disposé sur une piétement tulipe en fonte d'aluminium gainé de rislan blanc.

H. : 38 cm. - D. : 90 cm.

(Usures, rayures, jaunissement du vernis)

Edition Knoll

800/1 200 €



299

299**TRAVAIL ITALIEN (XX)**

Ensemble de luminaires comprenant une suspension à trois bras et deux appliques à structure en acier chromé recevant des abat-jours sphériques en verre brun.

(Griffures, piqures)

250/350 €

300**Christian LIAIGRE (1943-2020)**

Paire de tabourets en chêne laqué.

Modèle créé en 1995.

Rayures, traces.

H 45 x L 54 x P 32 cm

1 000/2 000 €



300

301**André CHETAILLE, 1906-1978**

Bibliothèque murale, circa 1960, en ebiara et sipo à caisson rectangulaire à chant incliné, ouvrant par deux portes en façade en stratifié blanc à prises profilées, surmonté de deux montants verticaux et six tablettes formant les étagères. Aménagement intérieur de tablettes

Pièce unique

Provenance :

- Collection d'un architecte M. B, ami de André Chetaille

6 000/8 000 €

302**Florence KNOLL (1917-2019)**

Table de salle à manger ou bureau, circa 1980, à plateau circulaire en marbre blanc veiné gris disposé sur un fût tubulaire en acier et reposant sur un piètement cruciforme.

H. : 70 cm. - D. : 145 cm.

(Usures, rayures, jaunissement du vernis, oxydations)

Edition Knoll

1 200/1 800 €

303**Florence KNOLL (1917-2019)**

Table de salle à manger ou bureau, circa 1980, à plateau ovale en marbre blanc veiné vert disposé sur un fût tubulaire en acier et reposant sur un piètement cruciforme.

H. : 70 cm. - L. : 190 cm. - P. : 120 cm.

(Usures, rayures, jaunissement du vernis, oxydations)

Edition Knoll

2 000/3 000 €



CONDITIONS DE VENTE

La vente sera faite au comptant et conduite en Euros. Les frais attachés à la vente (hors magasinage et autres charges éventuelles) sont de 24 % Hors Taxes, soit 28,80 % TTC. Nous vous informons que les acheteurs qui remporteront des lots sur Drouot Digital live, devront s'acquitter de frais supplémentaires à hauteur d'1,5% HT soit 1,8% TTC en plus du prix d'adjudication et des frais acheteurs de 24% HT - 28,8 TTC.

Les acheteurs qui remporteront des lots sur le live d'Interencheres, doivent s'acquitter de frais supplémentaires à hauteur de 3% HT en plus du prix d'adjudication et des frais acheteurs.

1. GARANTIES

Les attributions notion d'époque ont été établies compte - tenu des connaissances scientifiques et artistiques à la date de la vente. Ces mentions sont garanties pour une durée de 5 ans à partir de la date d'adjudication. Le délai de prescription pour une action en responsabilité à l'encontre de la maison de vente aux enchères ROSSINI est de 5 ans. L'ordre du catalogue sera suivi. Une exposition préalable permettant aux acquéreurs de se rendre compte de l'état des biens mis en vente, il ne sera admis aucune réclamation une fois l'adjudication prononcée. Les reproductions au catalogue des œuvres sont aussi fidèles que possible, une différence de coloris ou de tons est néanmoins possible. Les dimensions ne sont données qu'à titre indicatif. La maison de vente aux enchères ROSSINI est couverte par les assurances responsabilité professionnelle et représentation des fonds prescrites par la loi. Tous nos experts sont couverts par une assurance responsabilité professionnelle.

2. ENCHERES

- Ordre d'achat : Si vous souhaitez faire une offre d'achat par écrit, vous pouvez utiliser le formulaire prévu à cet effet en fin de catalogue. Celle - ci doit nous parvenir au plus tard 24 heures avant la vente, accompagnée de vos coordonnées bancaires.

- Enchères par téléphone : Si vous souhaitez enchérir par téléphone, veuillez en faire la demande par écrit en utilisant le formulaire prévu à cet effet, accompagné de vos coordonnées bancaires et d'un seul numéro de téléphone ou nous pourrions vous joindre, au plus tard 2 jours avant la vente. La SVV Rossini décline sa responsabilité en cas où la communication téléphonique n'aurait pu être établie. Les personnes ayant demandé une ligne téléphonique et n'ayant pas pu être joint pendant la vente, se verront attribuer les lots à l'estimation basse.

En cas de double enchère reconnue effective par le Commissaire - Preneur, le lot sera remis en vente, tous les amateurs présents pouvant concourir à cette deuxième mise en adjudication.

3. DÉFAUT DE PAIEMENT

En application de l'article L. 441- 6 du Code du Commerce, en cas de retard de paiement supérieur ou égal à 30 jours après la vente, des pénalités de retard égales à 11,37 % du montant de l'adjudication (charges et taxes comprises) seront demandées à l'acheteur. L'application de cette clause ne fait pas obstacle à l'allocation de dommages et intérêts et aux dépens de la procédure qui serait nécessaire, et ne préjuge pas de l'éventuelle mise en œuvre de la procédure de folle enchère.

Ces dommages ne seront en aucun cas inférieurs aux honoraires acheteurs et vendeurs qui auraient été facturés en cas de bonne résolution de la vente.

4. FOLLE ENCHÈRE

Par dérogation de l'Art.14 de la loi du 10 juillet 2000: «À défaut de paiement par l'adjudicataire, après mise en demeure restée infructueuse, le bien est remis en vente à la demande du vendeur sur folle enchère de l'adjudicataire défaillant

; si le vendeur ne formule pas cette demande dans un délai de deux mois à compter de l'adjudication, la vente est résolue de plein droit, sans préjudice de dommages et intérêts dus par l'adjudicataire défaillant».

5. RETRAIT DES ACHATS

Il est conseillé aux adjudicataires de procéder à l'enlèvement de leurs lots dans les meilleurs délais afin d'éviter les frais de magasinage qui sont à leur charge. Le magasinage n'entraîne pas la responsabilité de la S.V.V.Rossini ni de l'expert à quelque titre que ce soit. Frais de magasinage Salle ROSSINI: pour tous nos acquéreurs (acheteur présent le jour de la vente, acheteur en ligne et donneurs d'ordre) des frais de stockage seront dus à compter de 20 jours après la vente. Le montant est de 5 € par jour par bordereau.

Les lots dépassant le montant de 10.000€ supporteront une participation complémentaire aux frais d'assurance et d'administration de 1% TTC de leur valeur en sus des frais de magasinage dus. En cas de paiement par chèque ou par virement, la délivrance des objets pourra être différée jusqu'à l'encaissement. En cas de paiement par carte la délivrance pourra être différée jusqu'à ce que le délai de rétractation soit purgé. Dès l'adjudication, l'objet sera sous l'entière responsabilité de l'adjudicataire. L'acquéreur sera lui-même chargé de faire assurer ses acquisitions, et la S.V.V.Rossini décline toute responsabilité quant aux dommages que l'objet pourrait encourir, et ceci dès l'adjudication prononcée. En cas de vente à l'Hôtel Drouot, les frais de magasinage sont à la charge de l'acquéreur.

6. EXPÉDITION DES LOTS

Le transport est effectué sous l'entière responsabilité de l'acheteur.

Le choix du transporteur et l'organisation du transport appartiennent à l'acheteur. La S.V.V. Rossini peut fournir, de manière non contractuelle, les coordonnées de transporteurs.

Les lots ne seront remis aux transporteurs qu'après règlement de l'achat. La formalité de licence d'exportation peut requérir un délai de 4 à 5 mois.

Fichier des restrictions d'accès aux ventes aux enchères

NOTICE D'INFORMATION

INCIDENTS DE PAIEMENT - FICHER DES RESTRICTIONS D'ACCÈS DES VENTES AUX ENCHERES (TEMIS)

« Tout bordereau d'adjudication demeuré impayé après de ROSSINI SVV ou ayant fait l'objet d'un retard de paiement est susceptible d'inscription au Fichier des restrictions d'accès aux ventes aux enchères (« Fichier TEMIS ») mis en œuvre par la société Commissaires-Preneurs Multimédia (CPM), société anonyme à directoire, ayant son siège social sis à (75009) Paris, 37 rue de Châteaudun, immatriculée au registre du commerce et des sociétés de Paris sous le numéro 437 868 425.

Le Fichier TEMIS peut être consulté par tous les structures de vente aux enchères opérant en France abonnées à ce service. La liste des abonnés au Service TEMIS est consultable sur le site www.interencheres.com, menu « Acheter aux enchères », rubrique « Les commissaires preneurs ».

L'inscription au Fichier TEMIS pourra avoir pour conséquence de limiter la capacité d'enchérir de l'enchérisseur auprès des Professionnels Abonnés au service TEMIS. Elle entraîne par ailleurs la suspension temporaire de l'accès au service « Live » de la plateforme www.interencheres.com gérée par CPM, conformément aux conditions générales d'utilisation de cette plateforme. Dans le cas où un enchérisseur est inscrit au Fichier TEMIS, ROSSINI pourra conditionner l'accès aux ventes aux enchères qu'elle organise à l'utilisation de moyens de paiement ou garanties spécifiques ou refuser temporairement la participation de l'Enchérisseur aux ventes aux enchères pour lesquelles ces garanties ne peuvent être mises en œuvre.

Les enchérisseurs souhaitant savoir s'ils font l'objet d'une inscription au Fichier TEMIS, contester leur inscription ou exercer les droits d'accès, de rectification, d'effacement, de limitation, d'opposition dont ils disposent en application de la législation applicable en matière de protection des données personnelles, peuvent adresser leurs demandes par écrit en justifiant de leur identité par la production d'une copie d'une pièce d'identité :

- Pour les inscriptions réalisées par ROSSINI : par écrit auprès de ROSSINI 7 rue Drouot 75009 Paris, ou par e-mail contact@rossini.fr

- Pour les inscriptions réalisées par d'autres Professionnels Abonnés : par écrit auprès de Commissaires-Preneurs Multimédia 37 rue de Châteaudun, 75009 Paris ou par e-mail contact@temis.auction.

L'Enchérisseur dispose également du droit de saisir la Commission nationale de l'informatique et des libertés (CNIL) [3 Place de Fontenoy - TSA 80715 - 75334 PARIS CEDEX 07, www.cnil.fr] d'une réclamation concernant son inscription au Fichier TEMIS. Pour en savoir plus sur le Fichier TEMIS, l'enchérisseur est invité à consulter nos conditions générales de ventes. Les notifications importantes relatives aux suites de l'adjudication seront adressées à l'adresse e-mail et/ou à l'adresse postale déclarée par l'enchérisseur auprès de la structure lors de l'adjudication. L'enchérisseur doit informer ROSSINI de tout changement concernant ses coordonnées de contact. »

Р

